

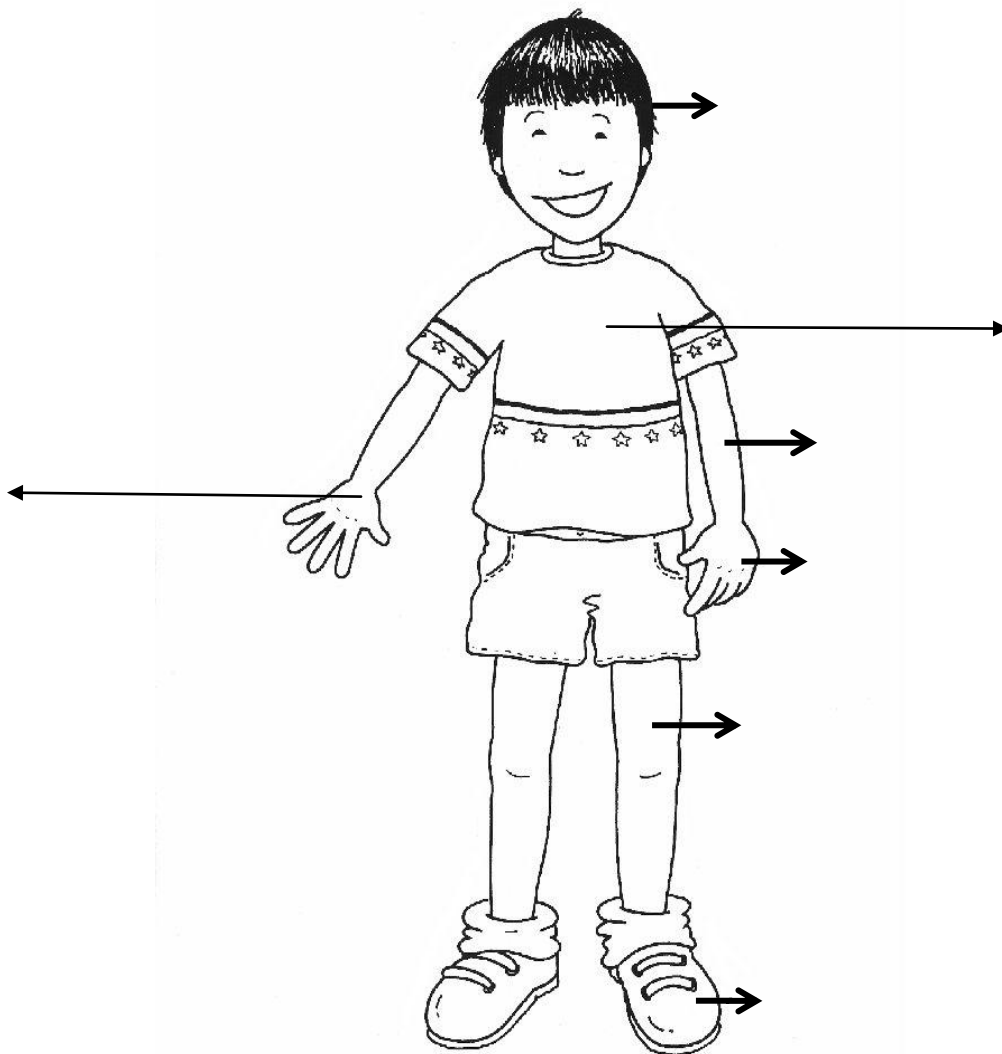


Guía N° 1

Asignatura	Ciencias Naturales.
Curso	2° B
Profesora	Sandra Sepúlveda
OA	OA7: Identificar la ubicación y explicar la función de algunas partes del cuerpo que son fundamentales para vivir. Corazón, pulmones, estomago, esqueleto y músculos.

MI CUERPO

Identifica y nombras las distintas partes del cuerpo (tórax, abdomen, cabeza y extremidades)

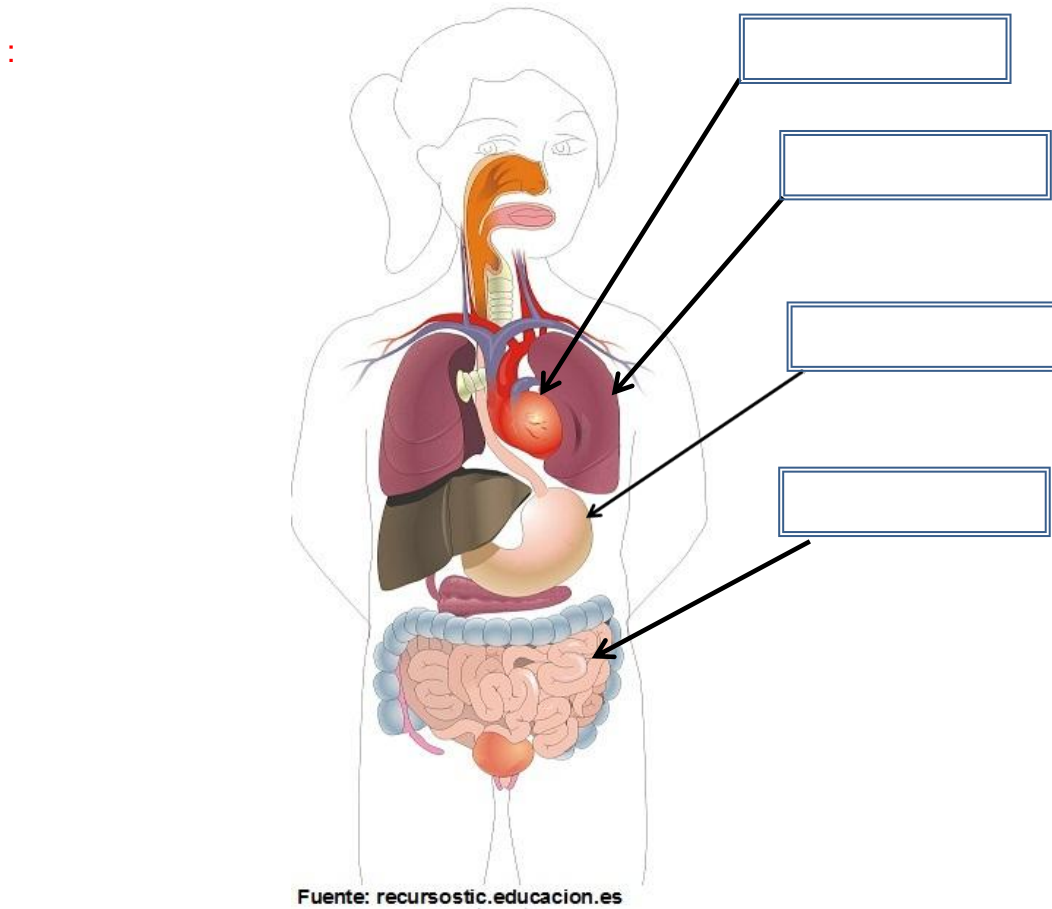


Los órganos: Son estructuras que permiten que tu cuerpo funcione, y están distribuidos en diferentes partes. Pueden estar al interior de tu cuerpo, como el corazón o al exterior como tu piel.

Algunos órganos internos importantes del cuerpo son el cerebro, el corazón, el estómago y los pulmones. Al interior de tu cuerpo también se encuentran otras estructuras que tú ya conoces. Como debes recordar, los seres humanos son animales vertebrados y en el interior de su cuerpo se encuentran distintos órganos.



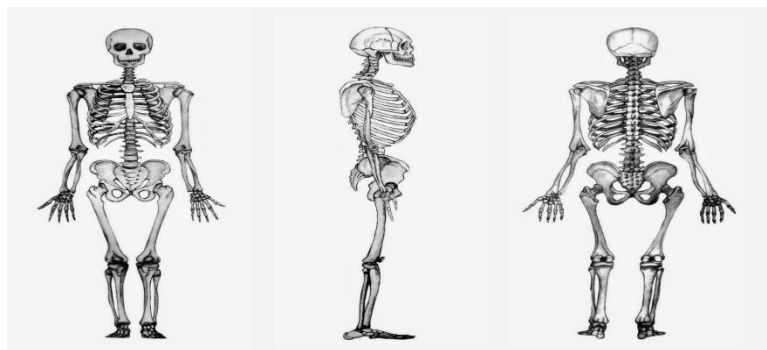
Con la ayuda de un adulto escribe los órganos que están al interior de nuestro cuerpo:



El esqueleto humano

Recuerda:

Todos los animales con y sin columna vertebral poseen órganos en su cuerpo. También las plantas tienen órganos que les permiten vivir.



Los huesos son órganos rígidos y resistentes. Juntos forman el esqueleto, que sirve para sostener tu cuerpo y conservar su forma. Además, el esqueleto protege a algunos órganos internos.



3. ¿Cuál es la función del esqueleto humano?

R// _____

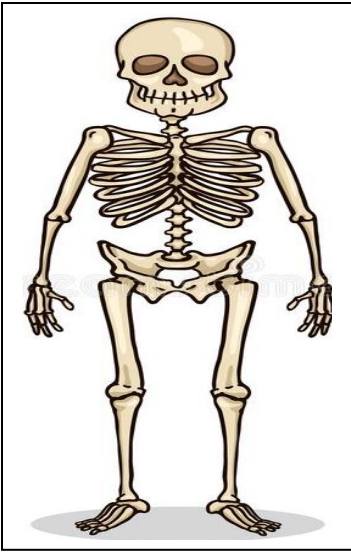
4.- ¿Dónde se ubica el cerebro en este esqueleto?

Pinta de color rojo.

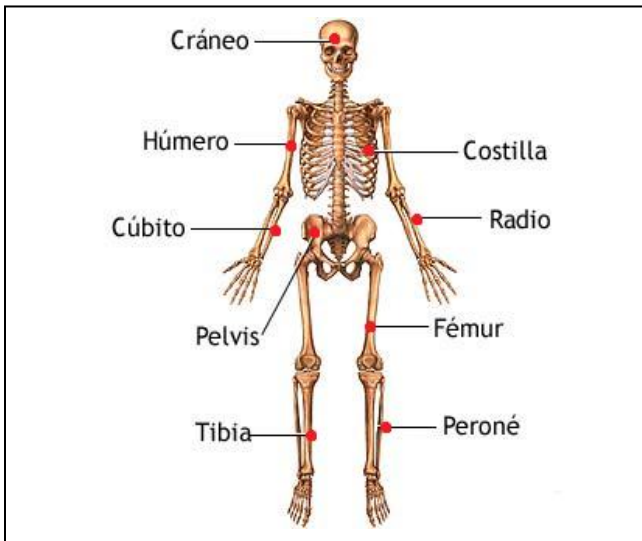
5.- ¿Dónde se ubica el corazón en este esqueleto?

Pinta de color azul.

El cerebro es protegido por el cráneo de fuerte golpes al igual que el corazón es protegido por las costillas.



Observa el nombre de los huesos del cuerpo, luego al nombrarlos ve tocándolos en tu propio cuerpo.



6.- ¿Cuál es el hueso más largo del esqueleto?

R// _____

7.- Busca en el diccionario el significado de la palabra:

Rígido:
