



Guía N°1

Asignatura	Ciencias Naturales.
Curso	2°A
Profesora	Elida San Martín
OA	OA 7: Identificar la ubicación y explicar la función de algunas partes del cuerpo que son fundamentales para vivir: corazón, pulmones, estómago, esqueleto y músculos.

Mi nombre completo es:



ANTES DE INICIAR:

RECUERDAS QUE ESTAMOS ANTE UN VIRUS MUY POTENTE Y POR ESO DEBEMOS MANTENER UNA BUENA HIGIENE, MANTÉN SIEMPRE TUS MANOS LIMPIAS, SI ESTORNUDAS CÚBRETE BIEN Y VUELVE A LAVARTE. ESTAMOS EN CUARENTENA Y DEBEMOS PROTEGERNOS PARA QUE NOS VEAMOS MUY PRONTO.

Puedes ubicar algunas partes en tú cuerpo.

- Ponte de pie y empecemos, pide la ayuda de un adulto para que te diga si lo hiciste bien. Marca con una X.

Instrucciones:	Lo hiciste bien	
	Si	No
Pon tú mano derecha en la cabeza		
Toca tú cuello con la mano izquierda		
Pon tus dos manos en el tórax		
Pon tú mano derecha en tú pierna izquierda		
Entrelaza los dedos de tus manos y ponlas en tu abdomen		

¿Cómo lo hiciste?, ¿Te fue difícil ubicar alguna parte de tú cuerpo?

.....

Tu cuerpo está formado por tres partes: cabeza, tronco y extremidades.



Los órganos son estructuras que permiten que tu cuerpo funcione, y están distribuidos en diferentes partes. Pueden estar al interior de tu cuerpo, como el corazón o al exterior como tu piel.

1.- Ubica y escribe el nombre de las partes del cuerpo en la siguiente imagen, si tienes alguna duda pide la ayuda de un adulto.

Tórax

Abdomen

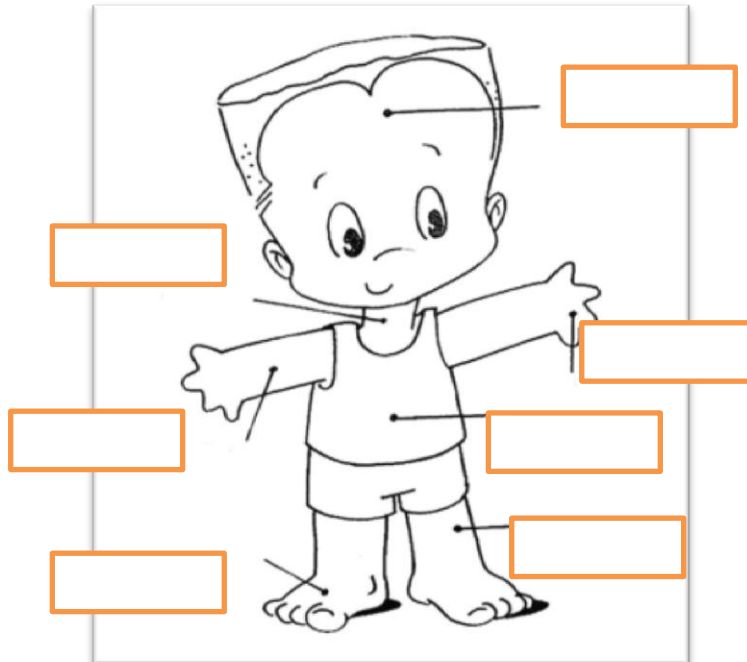
Brazo

Pierna

Cabeza

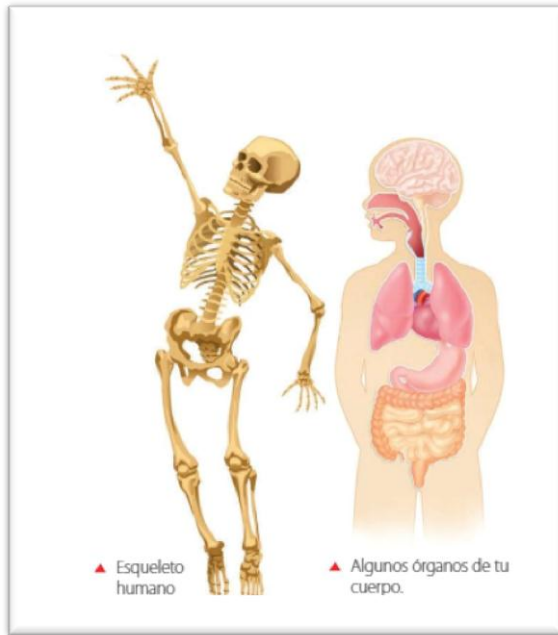
Cuello

Mano



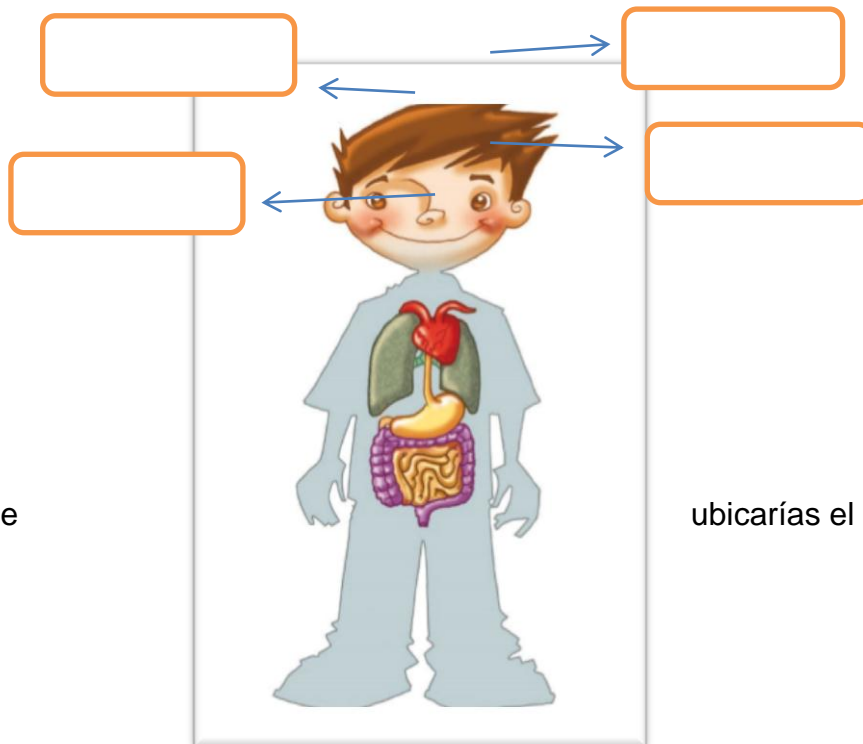
Algunos órganos internos importantes del cuerpo son el cerebro, el corazón, el estómago y los pulmones.

Al interior de tu cuerpo también se encuentran otras estructuras que tú ya conoces. Como debes recordar, los seres humanos son animales vertebrados y en el interior de su cuerpo se encuentran distintos órganos.



Recuerda: Todos los animales con y sin columna vertebral poseen órganos en su cuerpo. También las plantas tienen órganos que les permiten vivir.

2.- Podrías identificar algunos órganos internos en la siguiente imagen: corazón, pulmones, estómago, intestinos.



• ¿Dónde

ubicarías el cerebro?

Sabes que los huesos del cuerpo forman tú **esqueleto**.

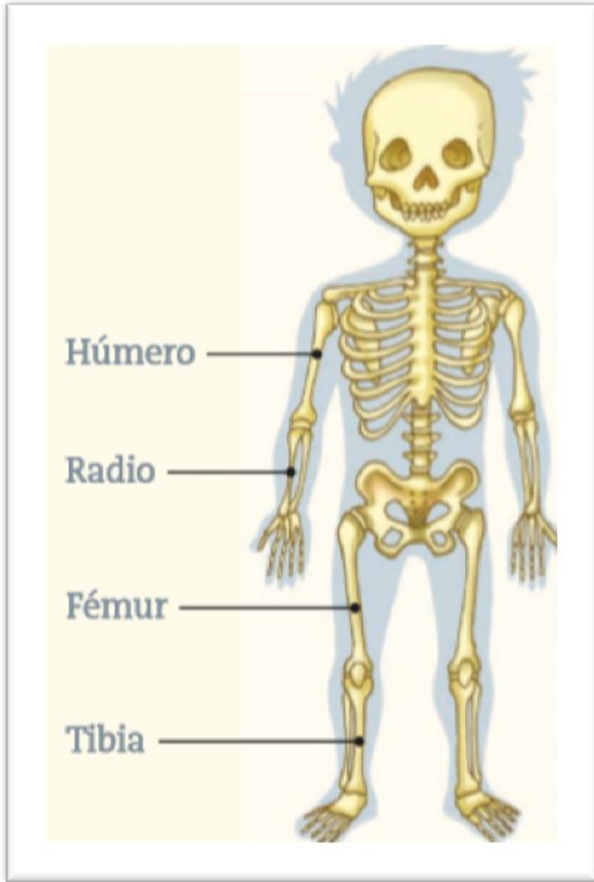
Los huesos son órganos rígidos y resistentes. Juntos forman el esqueleto, que sirve para sostener tu cuerpo y conservar su forma. Además, el esqueleto protege a algunos órganos internos.



Sabes ¿Cuál es el hueso más largo de tu esqueleto?

.....
.....

Observa la siguiente imagen del esqueleto.



A ejercitar:

- Elige un lápiz de tu estuche y con el mide los huesos de tus brazos y piernas.

Húmero: lápices

Fémur: lápices

Radio: lápices

Tibia: lápices

- ¿Cuál es el hueso más largo de tus extremidades?

.....
.....

- Busca en el diccionario:

- Rígido:

.....
.....