

## PLAN COMPRENSIÓN LECTORA GUÍA N°8

### SEGUNDO BÁSICO

#### INSTRUCCIONES:

1. Lee el texto y busca las palabras que no conozcas, pues te servirá para comprender mejor la lectura.
2. Lee atentamente las preguntas de la guía.
3. Anota en tu cuaderno de Lenguaje y Comunicación el nombre de la guía, el objetivo de aprendizaje y las respuestas que consideres correctas.

**OBJETIVO DE APRENDIZAJE :** Demostrar comprensión de las narraciones leídas

#### MONO TITO



Tito no es un mono cualquiera. A Tito no le gusta trepar por los árboles y odia comer plátanos. Él prefiere pasear por el bosque, oler las flores y recoger las nueces que se caen de los árboles.

Siempre va cargado con una cesta hecha con ramitas y cuando tiene más de treinta nueces, elabora una deliciosa tarta de frutos secos y mermelada de mango.

Como Tito es generoso, comparte el postre con sus amigos la ardilla y el puerco espín.



#### RESPONDE LA GUÍA

I. Pinta de color rojo  las cosas que **no le gusta hacer** al mono Tito y de color verde  las cosas que **prefiere hacer** el mono Tito.

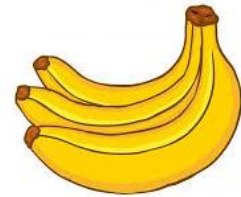
A. Oler las flores



B. Pasear por el bosque



C. Comer plátanos



D. Trepar los árboles



E. Recoger nueces



- Si no puedes imprimir tu guía, escribe en tu cuaderno las cosas que le gusta hacer y las que no le gusta hacer al mono Tito. Puedes copiar el recuadro de la guía en tu cuaderno y pintar.

## II. RESPONDE LAS PREGUNTAS

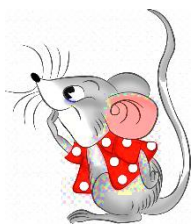
1. ¿De qué está hecha la cesta del mono Tito?

- A. De treinta nueces.
- B. De ramitas.
- C. De frutos secos.

2. ¿Cuándo elabora el mono Tito la deliciosa tarta?

- A. Cuando pasea por el bosque.
- B. Cuando elabora una cesta con ramitas.
- C. Cuando tiene más de treinta nueces.

3. El mono Tito ¿con quién comparte el postre? Encierra en un círculo a los animales o escribe en tu cuaderno la respuesta.



A. Con su amigo ratón



B. Con su amiga ardilla



C. Con su amigo conejo



D. Con su amigo puercoespín



E. Con su amiga tortuga

4. Dibuja cómo te imaginas la tarta que elabora el mono Tito. Recuerda los ingredientes que lleva la tarta.

Recuerda revisar los vídeos explicativos de las guías en:



<https://www.youtube.com/playlist?list=PLck86vzfe5Zfu7HNZA4aQgAxjFpOvcwHA>