

PLAN COMPRESIÓN LECTORA GUÍA N°12 CUARTO BÁSICO

Nombre estudiante _____

Curso _____

INSTRUCCIONES:

1. Sigue atentamente la lectura de esta guía.
2. Revisa las instrucciones de cada ítem y responde.

*Envía tus guías SEP a Lenguajeseq.cefa@gmail.com

OBJETIVO DE APRENDIZAJE: OA 4 Profundizar su comprensión de las narraciones leídas:

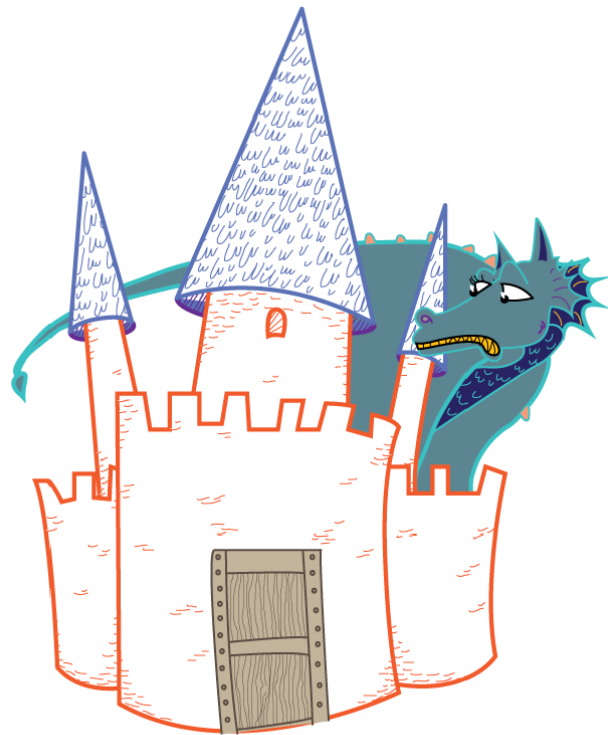
La princesa y el dragón

El dragón raptó a la princesa,
así, por sorpresa;
la encerró en una torre tan alta
que a las aves espanta.

Sola y triste la niña lloraba,
aunque nadie la escuchaba,
y cansada de tanto llorar
se puso a cantar.

La princesa cantaba fatal,
todo lo entonaba mal;
el dragón se tapó las orejas,
despertó a las arañas más viejas,
las nubes se oscurecieron,
a **chaparrones** cayeron.

La princesa siguió cantando,
todo se estaba inundando,
el dragón salió volando
y la princesa nadando.
Y, aunque nadaba despacio,
pudo llegar al palacio.



Vocabulario:

Chaparrones: lluvia repentina que solo dura unos minutos

I. Responda según corresponda.

1. ¿Qué fue lo primero que hizo el dragón cuando la princesa comenzó a cantar?
A. La encerró en una torre.
B. Se tapó las orejas.
C. Salió volando.
D. Despertó a las arañas más viejas

2. ¿Por qué la princesa estaba encerrada en la torre?

- A. Porque cantaba muy mal.
- B. Porque afuera de la torre todo estaba inundado.
- C. Porque el dragón la había raptado.
- D. Porque no sabía nadar para llegar a su palacio.

3. Al final, ¿qué sucedió con la princesa?

- A. Quedó encerrada en la torre.
- B. Se cansó de tanto llorar.
- C. Pudo llegar a su palacio.
- D. Se puso a cantar.

4. ¿Cuáles de estas cosas sucedieron **después** de que la princesa comenzara a cantar?

- | | |
|--|---|
| <input type="checkbox"/> A la princesa la encerraron en una torre. | <input type="checkbox"/> Las nubes se oscurecieron. |
| <input type="checkbox"/> El dragón se tapó las orejas. | <input type="checkbox"/> Se despertaron las arañas más viejas |
| <input type="checkbox"/> Todo se inundó. | <input type="checkbox"/> Un dragón raptó a la princesa. |

5. ¿Cómo se sentía la princesa cuando estaba en la torre? Fundamenta tu respuesta

6. Según el texto, ¿por qué se inundó todo?

II. Responda con una V si la respuesta es verdadera y con una F si la respuesta es falsa, justifique en la línea si la respuesta es falsa.

- La torre era tan alta que espantaba a las aves.

- El dragón estaba alegre con el canto de la princesa.

- La princesa nada muy rápido a su palacio.

- La princesa cantaba fatal.
