

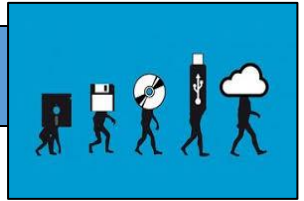
GUÍA DE TECNOLOGÍA

CUARTOS AÑOS BÁSICOS

Semana del 20 al 24 de julio

OA 01 Comprender objetos o sistemas tecnológicos simples para resolver problemas.

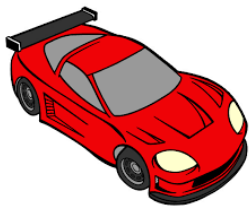
COMPRUEBO LO QUE APRENDÍ



1. ¿A qué grupo pertenecen estas máquinas? **Une con el cartel.**

Máquinas simples

Máquinas compuestas



AUTO



LLAVE



CELULAR



MARTILLO



RELOJ

2. ¿Qué tipo de máquina usa Martín?

- A. Una máquina simple.
- B. No es una máquina.
- C. Una máquina compuesta.



3. Investiga en qué año se crearon estas máquinas compuestas.



TELESCOPIO

Año:



COMPUTADOR

Año:



MICROSCOPIO

Año:

4. Indica si las afirmaciones son verdaderas (V) o falsas (F).

_____ Las máquinas son inventos del ser humano para ayudarle a realizar actividades con menor esfuerzo.

_____ La palanca es una máquina simple que consiste en colocar una barra rígida sobre un punto de apoyo.

_____ La carretilla y las tijeras son ejemplos de máquinas compuestas.

5. ¿Cómo se llama la máquina que está utilizando Pablo?

- A. Polea.
- B. Palanca.
- C. Plano inclinado.



6. ¿Qué nombre recibe la siguiente máquina?

- A. Plano inclinado.
- B. Polea.
- C. Palanca.



7. Escribe tres máquinas compuestas que utilizas en tu casa y ¿para qué las utilizas?

- _____ la utilizo para: _____.
- _____ la utilizo para: _____.
- _____ la utilizo para: _____.

