

NOMBRE DE ESTUDIANTE _____ CURSO _____

INSTRUCCIONES:

1. Sigue atentamente la lectura de cada ejercicio lector y responde según se te indica.

*Envía todas tus guías SEP a: nayareth.smith@colegiofernandoderagon.cl o súbelas a classroom

OA Demostrar comprensión de narraciones que aborden temas que les sean familiares

La caja misteriosa

El jefe de José le trajo una caja misteriosa de Japón.

Le dijo que en ella encontraría muchas sorpresas.

Jaime y Juanita le ayudaran a abrirla.

De la caja sacaron unas joyas muy bellas,

Dos espejos, un jabalí de peluche,

Un reloj rojo, un llavero de bruja,

Un dibujo de conejo y una jaula de pájaros.

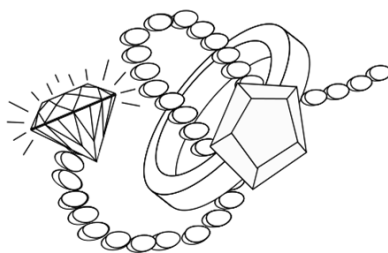


I. Marque o pinte la alternativa correcta.

1. ¿Qué fue lo primero que sacaron de la caja?



A. Un reloj rojo



B. Joyas muy bellas

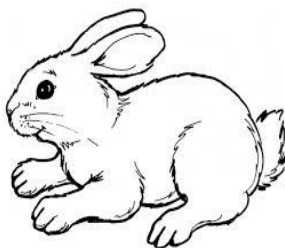


C. Una jaula de pájaros.

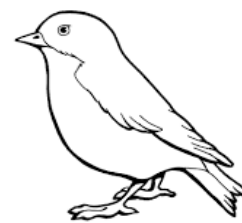
2. ¿De qué era el llavero que estaba en la caja?



A. De bruja



B. De conejo



C. De pájaro

