



Hoy estudiaremos:
La cadena trófica

“Cadenas Tróficas”

CIENCIAS
NATURALES.

PROFESORA
SARA FLORES V.



COLEGIO
FERNANDO DE ARAGÓN
PUENTE ALTO

Semana del 28 al 02 de octubre

- ▶ **Objetivo: (O.A. 03)**
- ▶ Dar ejemplos de cadenas alimentarias, identificando la función de los organismos productores, consumidores y descomponedores, en diferentes ecosistemas de Chile.

¿Qué es una cadena trófica o alimentaria?

- ▶ La **cadena trófica**, llamada también cadena alimentaria es el paso de energía y nutrientes de un ser vivo a otro por medio de la alimentación.
- ▶ Una cadena trófica está formada por una **serie de organismos ordenados linealmente** donde cada uno se alimenta del anterior y sirve, a su vez, de alimento al siguiente. Cada nivel de la cadena se denomina eslabón.

Heterótrofos

Son los animales que **NO** producen su propio alimento y se les llama consumidores. Ya que al ser incapaces de producir su propio alimento, deben obtenerlo a partir de la ingesta de otros alimentos.



Consumidores

- ▶ Carnívoros :
Se alimentan solo de otros animales

Ejemplos de animales carnívoros



Herbívoros

- ▶ Se alimentan solo de hierbas y plantas.

Ejemplos de animales



Omnívoros

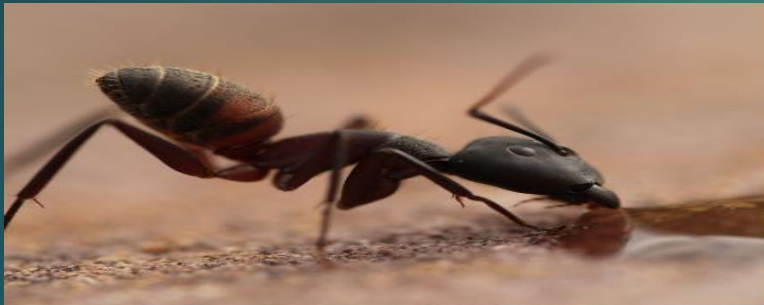
- ▶ Los omnívoros comen animales y plantas.

Ejemplos de animales omnívoros



Descomponedores

- ▶ Son los organismos que degradan los restos orgánicos de los productores y consumidores muertos, de este modo obtienen sus nutrientes y retornan a la naturaleza las sustancias esenciales.
- ▶ Algunos descomponedores: bacterias y hongos.



Autótrofos

Son aquellos que son capaces de producir su propio alimento, el proceso por el cual estos organismos fabrican su alimento recibe el nombre de FOTOSINTESIS.

**Se conocen como
productores.**

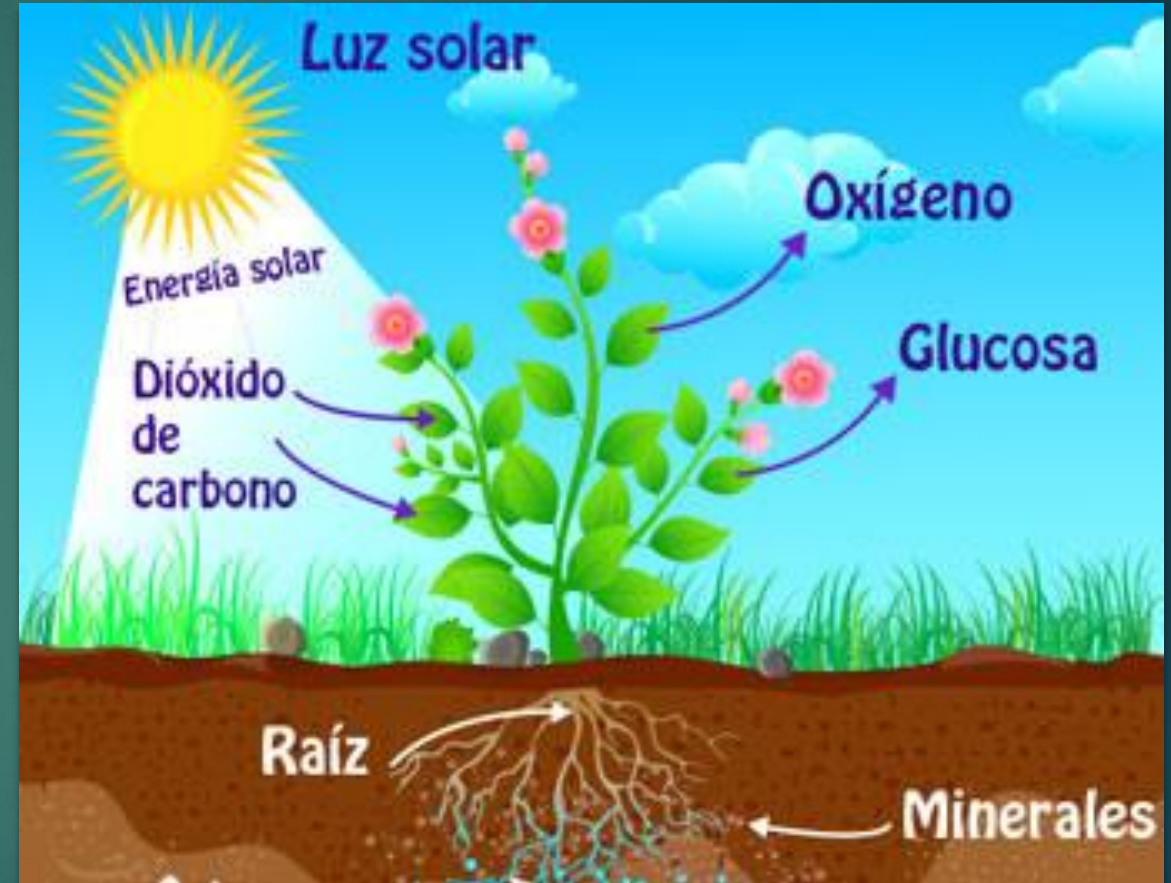


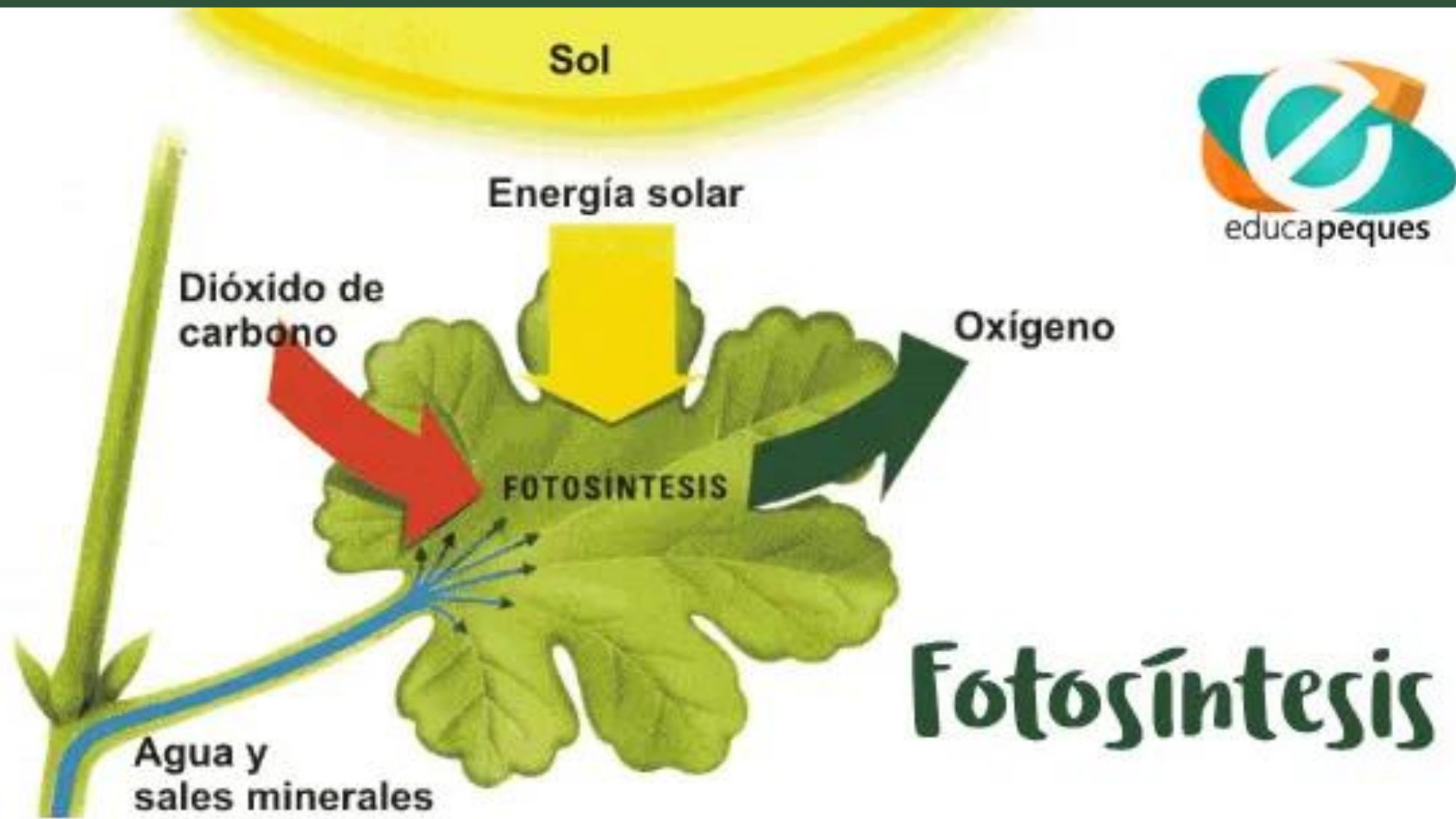
¿Qué es la fotosíntesis?

La fotosíntesis:

Es el proceso mediante el cual las plantas convierten materia inorgánica en materia orgánica, aprovechando la energía proveniente de la luz solar.

Este es el principal proceso de nutrición no sólo de las plantas sino también de otros organismos autótrofos dotados de clorofila,



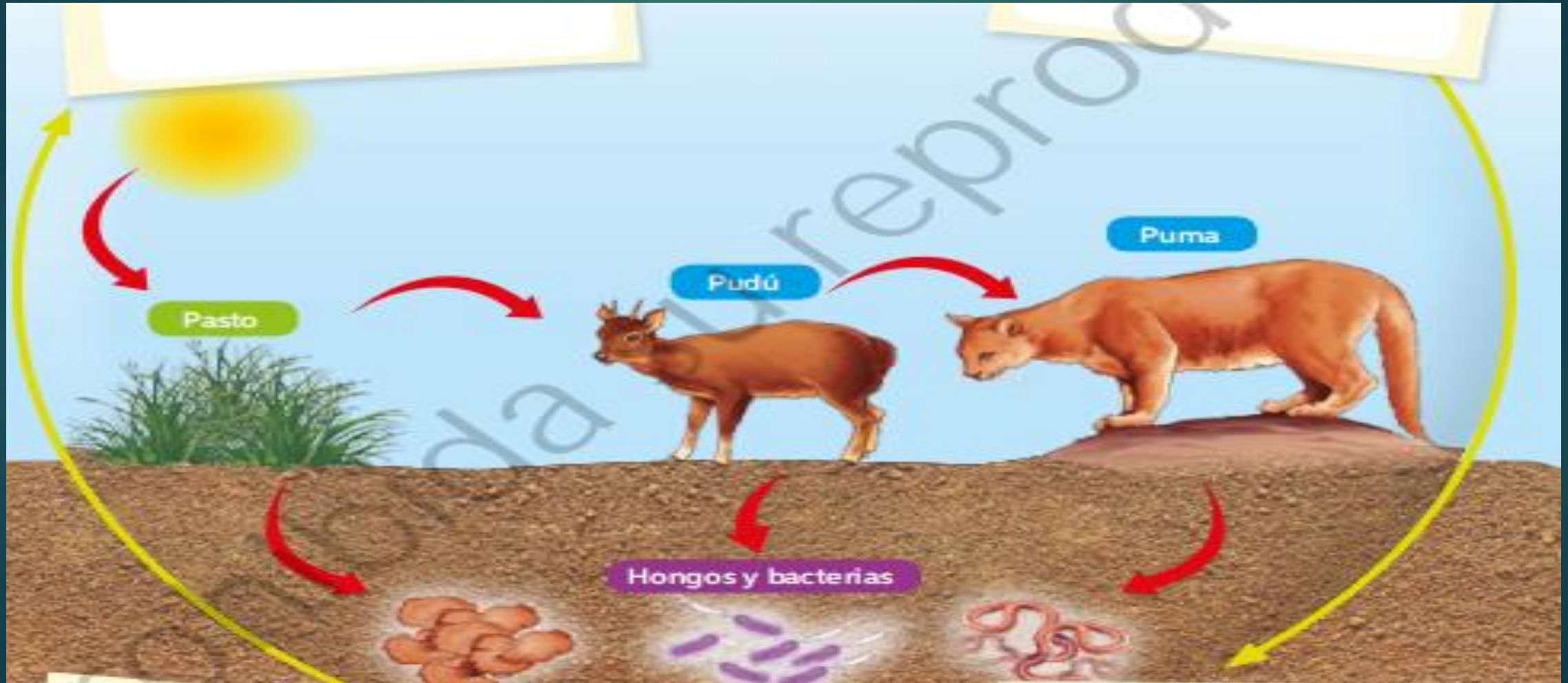


Relaciones alimentarias o cadenas tróficas.

- ▶ Todos los seres vivos interactúan en la naturaleza.
- ▶ Observa la relación alimentaria que se generan entre ellos, se establece lo que se denomina cadena trófica o alimentaria.



Las flechas indican hacia donde se transfiere el alimento



Alteración de una cadena alimentaria

- ▶ Puede ser debido a problemas ambientales debido a factores naturales como por ejemplo la erupción volcánica, como también de la acción humana.
- ▶ La población de algunos animales disminuye, mientras que la de otros se puede aumentar, todo lo cual genera graves alteraciones en el equilibrio natural de las cadenas alimentarias.



¿Qué es una población?

CONJUNTO DE ORGANISMOS DE UNA MISMA ESPECIE QUE COMPARTEN UN LUGAR EN UN TIEMPO DETERMINADO.

¿Que sucedería con la población de degú de esta cadena alimentaria si disminuyera la población de águilas?





Los degú
aumentarían su
población y a su
vez la hierba
disminuiría
incluso podría
desaparecer.

▶ **Gracias
por tu
atención**

