



GUÍA N°7 SEGUNDOS BÁSICOS COMPRENSIÓN LECTORA

TEXTO	TIPO DE TEXTO	GÉNERO TEXTUAL
La princesa y el dragón	Literario	Narrativo – Poema
PROPÓSITO: Es el de expresar con palabras y de manera artística los sentimientos o experiencias del autor, de modo que pueda ser capaz de dar a entender a los lectores todo lo que siente en ese momento.		

NOMBRE: _____

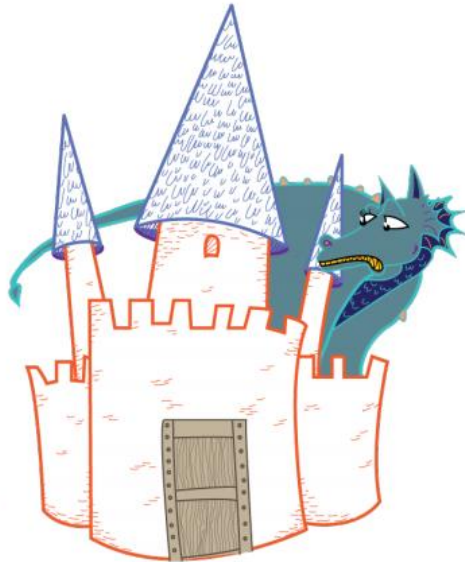
La princesa y el dragón.

El dragón raptó a la princesa,
así, por sorpresa;
la encerró en una torre
tan alta que a las aves espanta.

Sola y triste la niña lloraba,
aunque nadie la escuchaba,
y cansada de tanto llorar
se puso a cantar.

La princesa cantaba fatal,
todo lo entonaba mal;
el dragón se tapó las orejas,
despertó a las arañas más viejas,
las nubes se oscurecieron,
a chaparrones cayeron.

La princesa siguió cantando,
todo se estaba inundando,
el dragón salió volando
y la princesa nadando.
Y, aunque nadaba despacio,
pudo llegar al palacio.



Responde las siguientes preguntas:

1.- ¿De qué se trata este poema?

- a) De una princesa que lloraba sola y triste.
- b) De una princesa que llegó nadando al palacio.
- c) De un dragón que raptó a una princesa.



GUÍA N°7
SEGUNDOS BÁSICOS COMPRENSIÓN LECTORA

2.- ¿Qué fue lo primero que hizo el dragón cuando la princesa comenzó a cantar?

- a) La encerró en una torre.
- b) Se tapó las orejas.
- c) Salió volando.

3.- ¿Qué ocurrió al final con la princesa?

- a) Lloró, pues se sentía triste y sola.
- b) Cantó, pues se cansó de tanto llorar.
- c) Nadó, pues quería llegar a su palacio.

4.- ¿Qué ocurrió al final con el dragón?

- a) Encerró a la princesa en una torre.
- b) Se tapó las orejas.
- c) Salió volando.

5.- Enumera cronológicamente del 1 al 4 las acciones.

_____ La princesa cantaba fatal, todo lo entonaba mal.

_____ El dragón raptó a la princesa.

_____ La princesa llegó nadando a palacio.

_____ Sola y triste la niña lloraba, aunque nadie la escuchaba.

6.- ¿Qué característica de la princesa le permitió salir de la torre?

- a) Cantar fatal.
- b) Buena nadadora.
- c) Muy sentimental.

7.- ¿Le sirvió a la princesa cantar mal? Si _____ No _____ ¿Por qué?
