

GUÍA N° 6 CLASSROOM

PREVENCIÓN DE INFECCIONES INTRAHOSPITALARIAS

FECHA DESDE: 05/10/2020 HASTA: 16/10/2020

OA 5

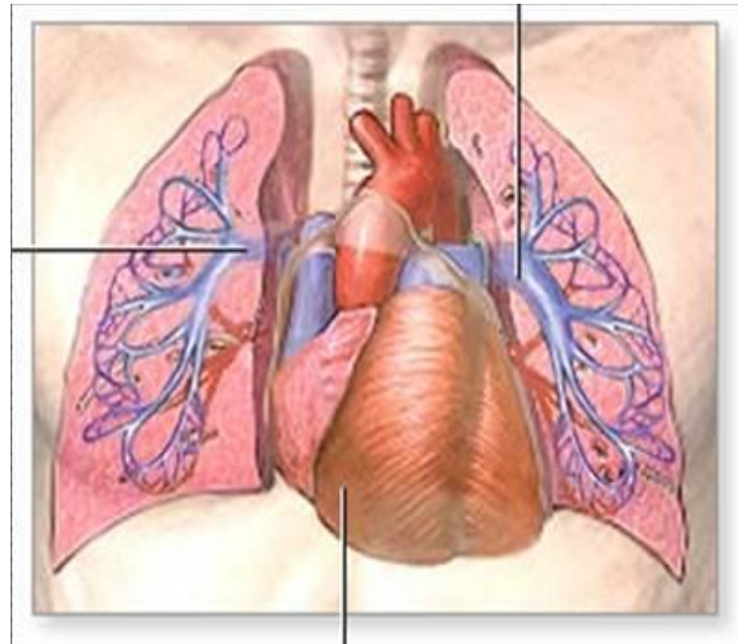
Contribuir a la prevención y control de infecciones en las personas bajo su cuidado, aplicando normas de asepsia y antisepsia.

Objetivo: Conoce la prevención de infecciones y uso de EPP en los pacientes que están a su cuidado.

Patricia Pacheco Cruz

Docente EMTP

PREVENCIÓN DE NEUMONIAS INTRAHOSPITALARIAS



Definiciones

- ▶ Después del ingreso al hospital y que no es atribuible a un germen adquirido en la comunidad previo a su ingreso
- ▶ Después de 48 posterior al inicio de la Ventilación Mecánica Invasiva (VMI)
- ▶ Hasta siete días posterior al alta del paciente

Epidemiología

En Chile:

- ▶ Ocupa el segundo lugar de las IAAS según datos MINSAL .
- ▶ Letalidad asociada entre 20 al 50%, Atribuible de un 30%
- ▶ **Indicadores anuales:**
- ▶ 9,3‰ UCI Adulto
- ▶ 3,0‰ UCI Pediátrica
- ▶ 6,3‰ en Neonatología
- ▶ Riesgo de Neumonía es mayor en pacientes conectados a VMI desde 6 a 21 veces mayor
- ▶ El riesgo aumenta un 1% por día de VMI
- ▶ Altos costos de tratamiento

Factores de Riesgo

Intrínsecos:

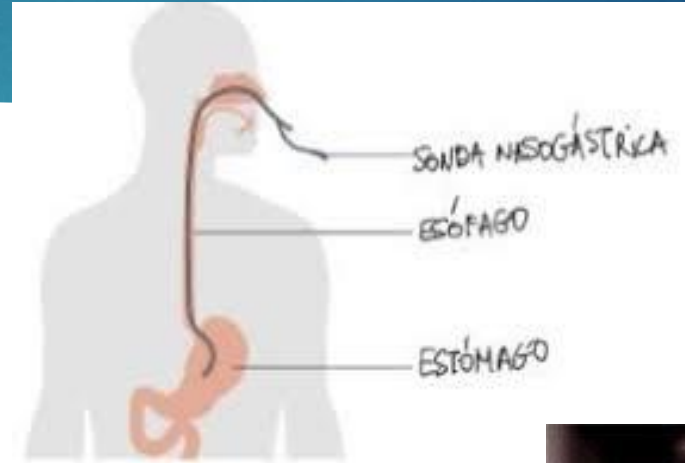
- ▶ Edades extremas
- ▶ Alteración de conciencia
- ▶ Inmunosupresión
- ▶ Enfermedades crónicas



Factores de Riesgo

Asociados a la atención de salud:

- ▶ Hospitalización en Cuidados Intensivos
- ▶ Tratamiento antibiótico previo
- ▶ Ventilación mecánica invasiva
- ▶ Medio ambiente húmedo
- ▶ Utilización de sondas enterales
- ▶ Inmovilidad, postración
- ▶ Aspiración de secreciones



Criterios Diagnósticos

Se dividen según:

- ▶ Pacientes Adultos y Pacientes Pediátricos
- ▶ Pacientes Neonatos.



Epidemiología

Asociados a la atención de salud:

- ▶ Hospitalización en Cuidados Intensivos.
- ▶ Tratamiento antibiótico previo.
- ▶ Ventilación mecánica invasiva.
- ▶ Medio ambiente húmedo.
- ▶ Utilización de sondas enterales.
- ▶ Inmovilidad, postración.
- ▶ Aspiración de secreciones.



Criterios Diagnósticos

▶ Es posible observar:

- ▶ Fiebre, expectoración purulenta, con cambios en el volumen y/o aspecto de ellas, disminución de la saturación.
- ▶ Infiltrado pulmonar a exámenes radiológicos
- ▶ Microbiológicos:
- ▶ Alteraciones en el Hemograma
- ▶ Leucocitosis
- ▶ Leucopenia

Los **infiltrados** alveolares localizados están relacionados con procesos que afectan al espacio aéreo **pulmonar** y aparecen como opacidades coalescentes, algodonosas, mal definidas, homogéneas o no, de distribución segmentaria, no segmentaria o lobar (consolidación lobar)

MEDIDAS DE PREVENCIÓN NAAS

- ▶ Capacitación permanente al personal
- ▶ Uso de precauciones estándar y Técnica Aséptica
- ▶ Manejo de Oxigenoterapia
- ▶ Evitar acumulación de condensaciones
- ▶ Artefactos deben estar limpios y secos
- ▶ Posición del paciente fowler 30 a 45° de forma permanente
- ▶ Movilización del paciente, evitar la postración
- ▶ Cuidar las aspiraciones, compromiso de conciencia
- ▶ Manejo de alimentación enteral pre y post pilórica
- ▶ Nebulizaciones con fluidos estériles
- ▶ Aspiración de secreciones a cuatro manos
- ▶ Intubación y manejo del TOT/TQT (tubo orotraqueal/traqueotomía) con técnica aséptica y por personal entrenado
- ▶ Higiene cavidad oral

Medidas de Prevención NAVM

- ▶ Medidas Anteriores
- ▶ Tubo endotraqueal (TET) directamente del empaque.
- ▶ Preferir intubación orotraqueal versus nasotraqueal
- ▶ Aseptización Cavidad oral con clorhexidina al 0,2%
- ▶ Sin cambio de circuito de forma rutinaria
- ▶ Evitar condensaciones en tubuladuras
- ▶ Humidificación por filtros v/s cascada
- ▶ Uso de fármacos prevención de HDA
- ▶ Sistema de aspiración cerrada v/s abierta
- ▶ Aspiración de secreciones a cuatro manos solo cuando es necesario
- ▶ Manejo del cuff inflado aproximadamente 30 mmHg.

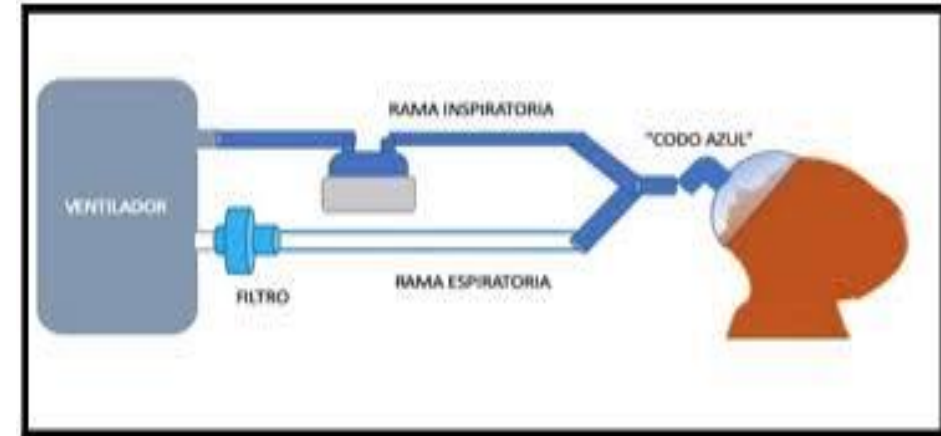
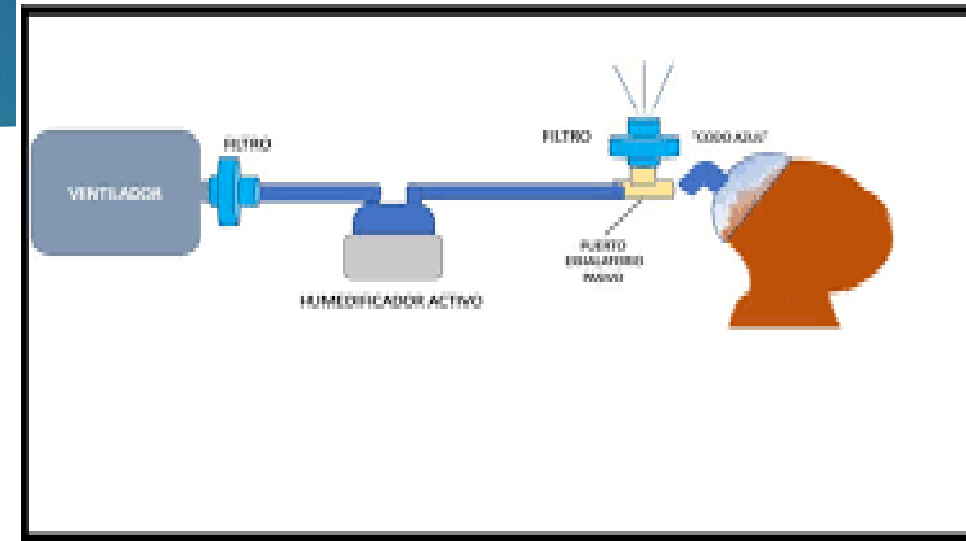


HUMIDIFICADOR DE CASCADA O DE BURBUJEO

(con calefactor)



Aparato de burbujas para asistencia respiratoria en el que los gases discurren por un depósito y pasan a través de un filtro dentro de una cámara de agua caliente. También llamado humidificador de Fisher-Paykel



Referencias

- ▶ -Ministerio de Salud de Chile, Subsecretaría de Redes Asistenciales, Departamento de Calidad y Seguridad del Paciente, “Indicadores de infecciones asociadas a la atención en salud”, Mayo 2018.
- ▶ -Center for Disease Control and Prevention, “Guidelines for preventing health-care –associated pneumonia”, año 2003.
- ▶ -Calvo, Mario et al, “Actualización concenso Neumonía asociada a ventilación mecánica, Segunda Parte, Prevención”. Revista Chilena de Infectología, año 2011
- ▶ -Consejo de Salubridad General, “Prevención de la neumonía asociada a ventilación mecánica.

Actividad classroom

fecha de entrega 16 de octubre

- ▶ 1.- Con la patología que le fue asignada en “Técnicas básicas de enfermería” realice:
 - ▶ A.- Cadena epidemiológica de la patología
 - ▶ B.- Uso de EPP para manejo hospitalario de la patología
 - ▶ C.- Tipo de aislamiento que requiera la patología (si corresponde) o medidas de revención.

* Recuerde que las actividades se deben realizar exclusivamente por classroom, para los alumnos que notificaron no tener internet deben retirar la guía en el colegio en la fecha que se establece.