

GUÍA N°1 DE HISTORIA Y GEOGRAFÍA
SEMANA DEL 15 AL 19 DE MARZO
CUARTOS BÁSICOS

Nombre estudiante _____ Curso _____

OBJETIVO DE APRENDIZAJE 08: Identificar y ubicar en mapas las principales zonas climáticas del mundo, y dar ejemplos de distintos paisajes que pueden encontrarse en estas zonas y de cómo las personas han elaborado diferentes estrategias para habitarlos.

¿Cómo me ubico en el espacio?

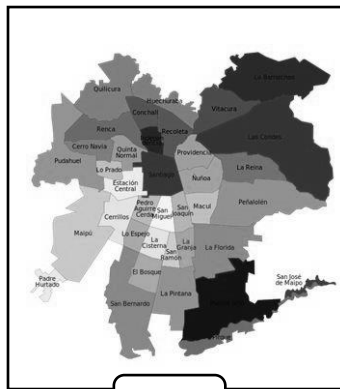
Observa las imágenes. Luego, responde las preguntas



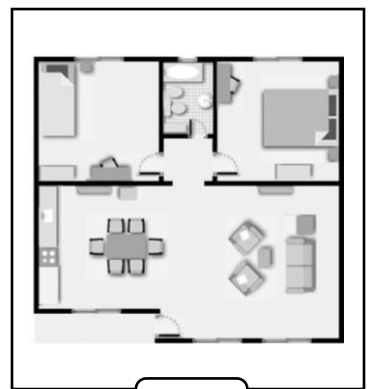
1



2



3



4

A. ¿Para qué sirven todos estos objetos?

B. ¿Cuál o cuáles de ellos te servirían para ubicar Chile? ¿Por qué?

LOS PUNTOS DE REFERENCIA

En nuestro entorno cercano realizamos la mayor parte de nuestras actividades. Para orientarnos en ese espacio, podemos utilizar la **ubicación relativa**, es decir, describir la posición de los objetos respecto a puntos de referencia.

Puedes ver la explicación en un video con el siguiente código QR



Ubicar: Camila se acaba de cambiar de casa y ella está ordenando su habitación. Ayúdala a ubicar algunos objetos.



Encierra en un círculo las respuestas correctas.

1. ¿En qué lugar está el oso de peluche?

- A. Debajo de la cama.
- B. Al lado del tambor.
- C. Arriba de la cama.
- D. Abajo del tren.

2. ¿Dónde está la jirafa?

- A. Debajo de la cama.
- B. Al lado del velador.
- C. Arriba de la cama.
- D. Al lado del tambor

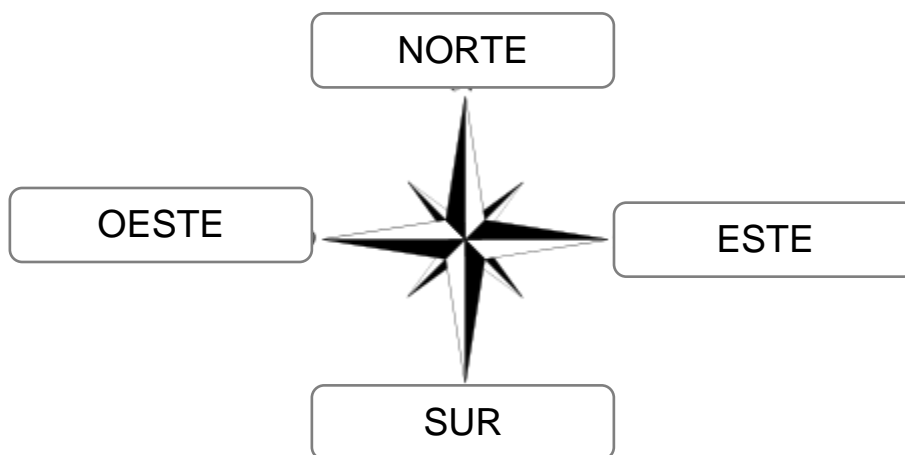
3. ¿Dónde podemos ubicar el tren?

- A. Al lado del cohete.
- B. Al lado del velador.
- C. Arriba de la ventana.
- D. Debajo de la jirafa.

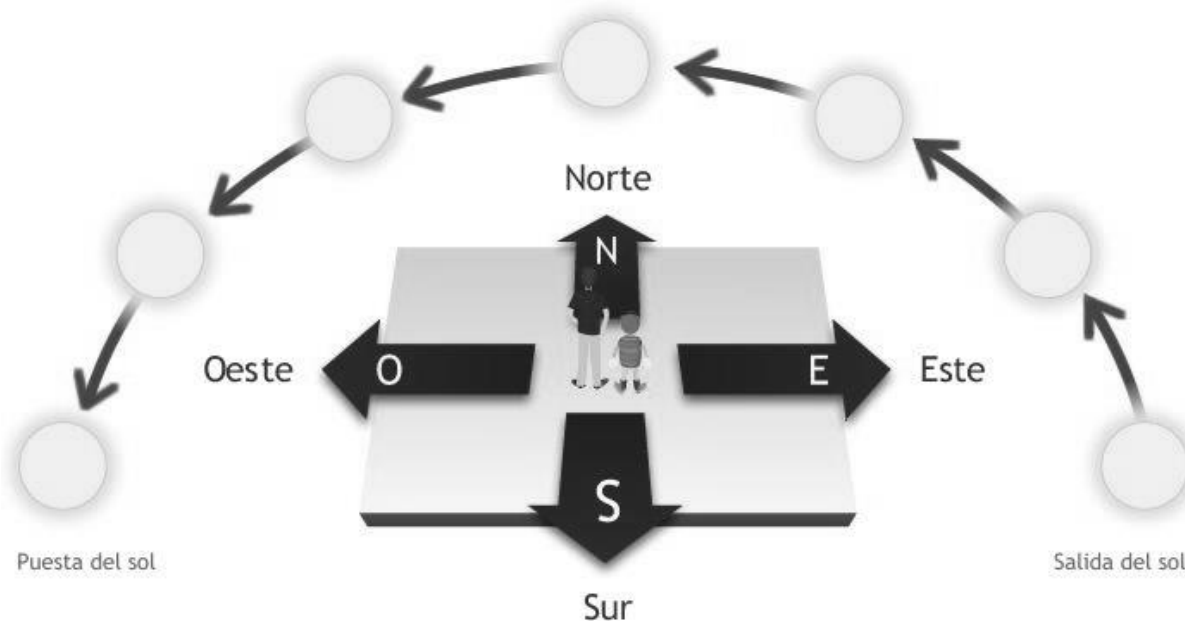
LOS PUNTOS CARDINALES

Para localizar lugares con mayor precisión usamos los puntos cardinales, que son universales, es decir, que sirven para orientarse en cualquier lugar del mundo. Los puntos cardinales son: norte (N), sur (S), este (E) y oeste (O).

REPRESENTACIÓN GRÁFICA



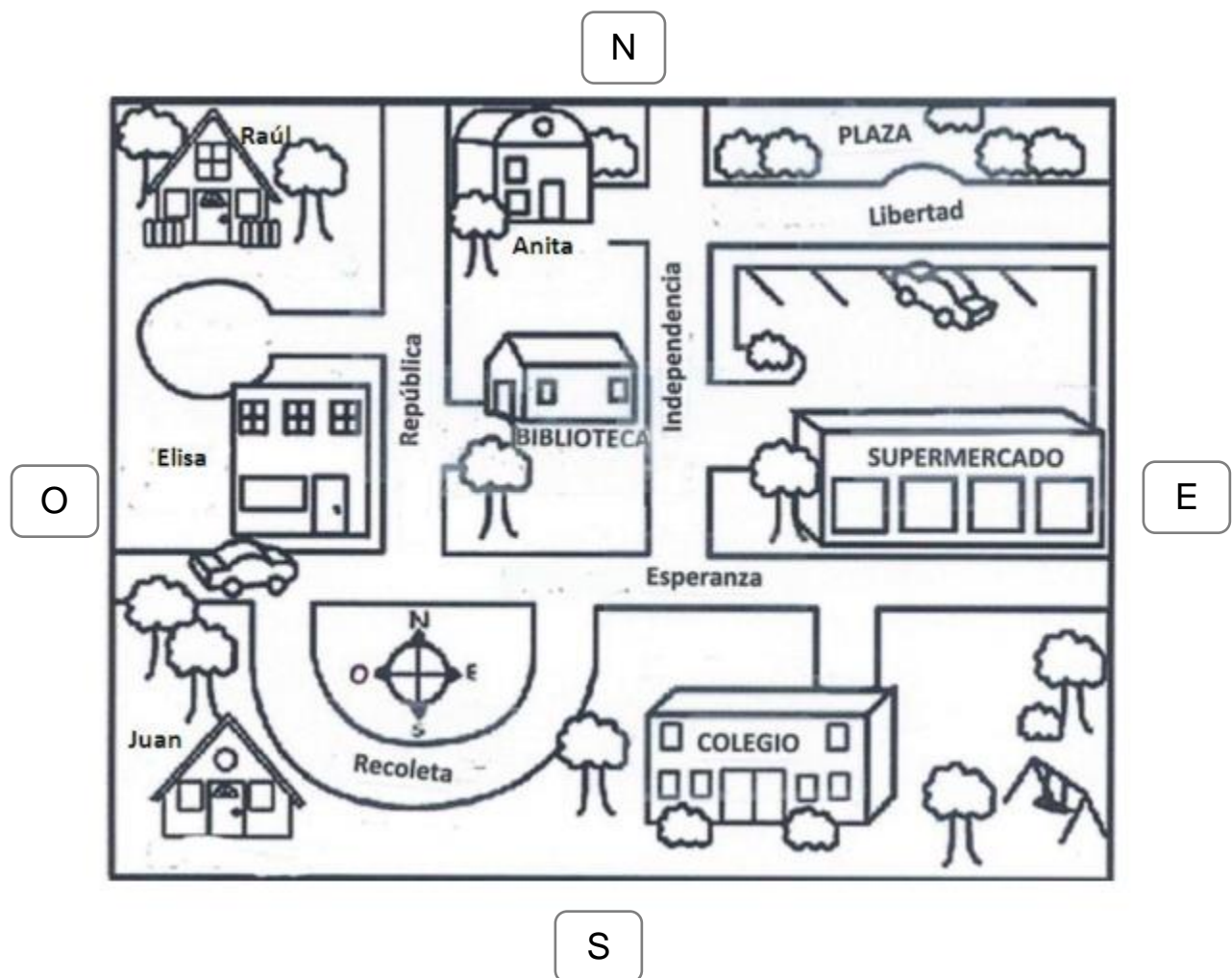
Para orientarnos en la superficie terrestre, podemos utilizar los cuatro puntos cardinales. El Este es el lugar por donde sale el sol y el Oeste es el lugar donde se esconde el sol. Los otros puntos cardinales son el Norte y el Sur.



LOS PLANOS

Para facilitar la ubicación se han creado representaciones de los espacios. Los planos son una forma de representar de manera sencilla y en un tamaño menor al real, espacios pequeños, como una habitación, una casa, una escuela o un barrio. Para interpretar un plano es importante mirar su título y su simbología (objetos, construcciones, calles o elementos de la naturaleza)

Practiquemos nuestra orientación en un plano



ACTIVIDAD

Responde con una V si es que la afirmación es verdadera y con una F si es que la afirmación es falsa

- El supermercado está hacia el Oeste
- La casa de Anita está hacia el Sur
- La plaza está ubicada en la calle Libertad
- El colegio está ubicado hacia el Sur
- La casa de Anita está cerca de la biblioteca