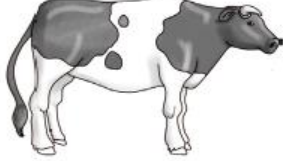

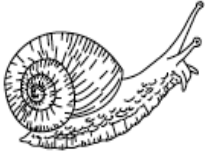





La siguiente tabla muestra cómo fueron clasificados algunos animales. Responde las preguntas 1 y 2 con la información.

	Herbívoro	Carnívoro
Vertebrado		
Invertebrado		

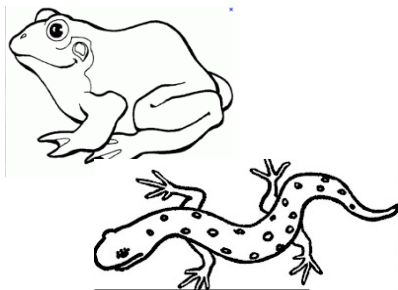
1.- A partir de la información de la tabla: ¿cómo se puede describir la vaca?

- A. Animal sin columna vertebral que se alimenta de plantas.
- B. Animal con columna vertebral que se alimenta de otros animales.
- C. Animal con columna vertebral que se alimenta de plantas

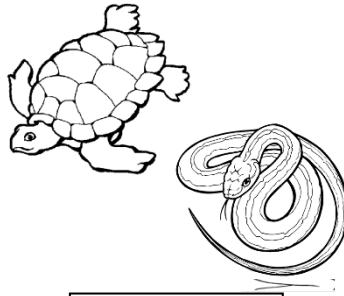
2.- A partir de la información de la tabla: ¿cómo se puede describir a la estrella de mar?

- A. Animal sin columna vertebral que se alimenta de plantas.
- B. Animal sin columna vertebral que se alimenta de otros animales.
- C. Animal con columna vertebral que se alimenta de plantas.

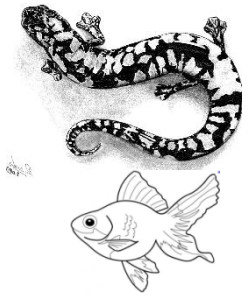
3.- ¿Cuál de los siguientes grupos de animales son todos anfibios?



Grupo 1



Grupo 2



Grupo 3

- A. Grupo 1.
- B. Grupo 2.
- C. Grupo 3.

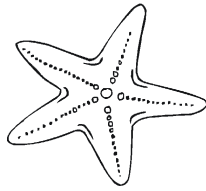
4.- ¿Cuál de los siguientes animales **NO** es vertebrado?

- A. Las ranas.
- B. La serpiente.
- C. La almeja

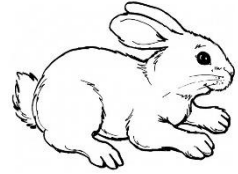
5.- ¿Cuál de los siguientes dibujos representa a los artrópodos?



A.



B.



C.

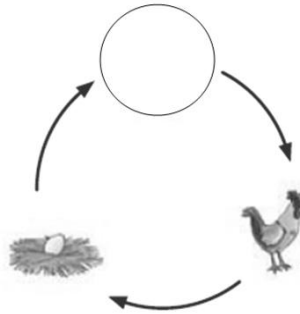
6.- Un grupo de scouts encontró esta araña. Cada grupo la clasificó, pero solo uno tuvo la razón. ¿Cuál fue?

- A. El grupo 1 dijo que era un crustáceo.
- B. El grupo 2 la clasificó como un insecto.
- C. El grupo 3 la clasificó como arácnido.



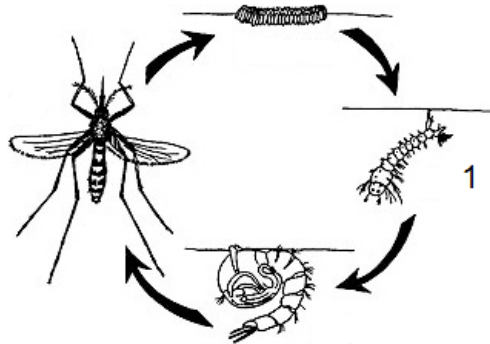
7.- ¿Qué etapa del ciclo de vida de la gallina falta en el esquema?

- A. Huevo.
- B. Polluelo.
- C. Gallina

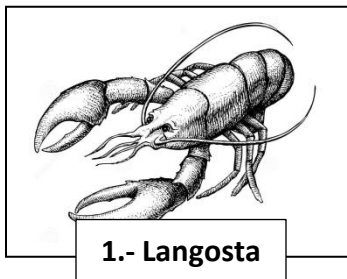


8.- ¿Qué etapa del ciclo de vida del mosquito se indica con el número 1?

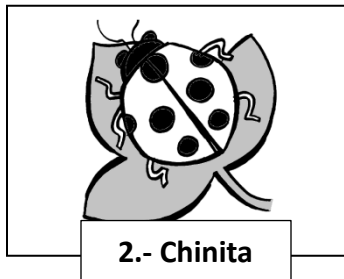
- A. La edad adulta.
- B. La larva.
- C. El huevo.



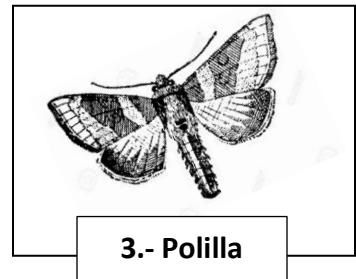
9.- ¿Cuál de estos animales es un crustáceo?



1.- Langosta



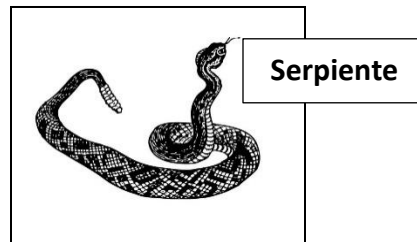
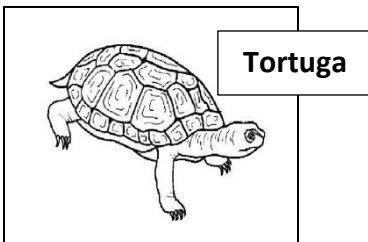
2.- Chinita



3.- Polilla

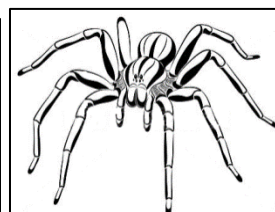
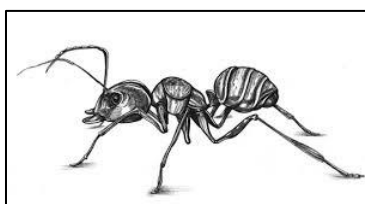
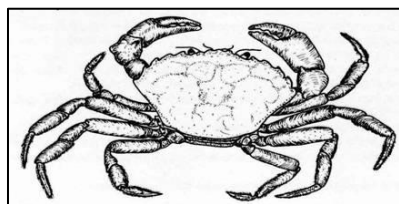
- A. 1
- B. 2
- C. 3

10.- ¿Qué diferencia existe entre estos animales?



- A. El tipo de reproducción.
- B. El tipo de desplazamiento.
- C. La presencia de esqueleto interno.

11.- ¿Cuál de estos animales es un insecto?



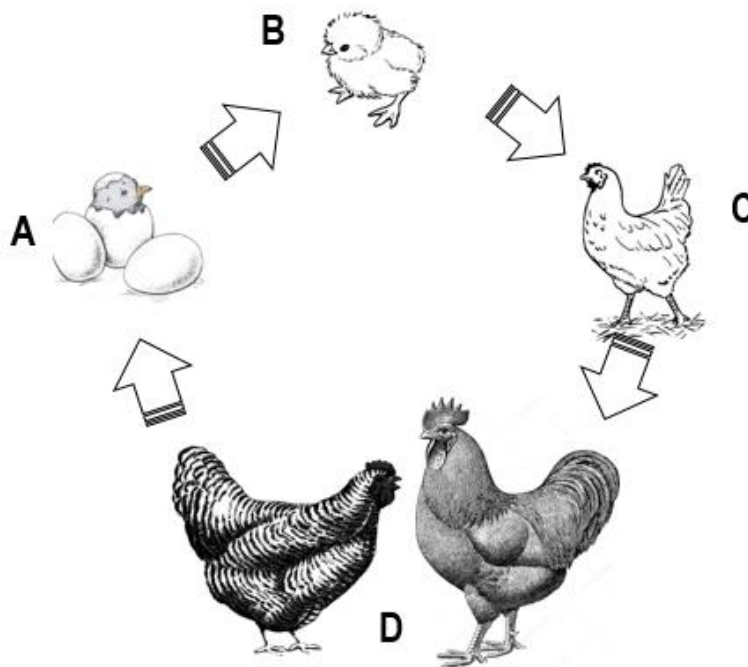
1.- Cangrejo

2.- Hormiga

3.- Araña

- A. 1
- B. 2
- C. 3

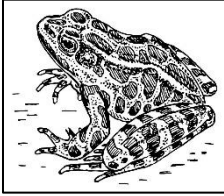
Observa el desarrollo de una gallina y responde la pregunta 12.



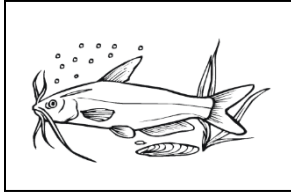
12.- ¿Qué nombre reciben las etapas C y D?

- A. Huevo y pupa.
- B. Huevo y larva.
- C. Juvenil y adulto.

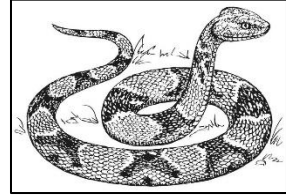
13.- ¿Qué característica comparten los animales que observas en las fotografías?



Rana



Pez





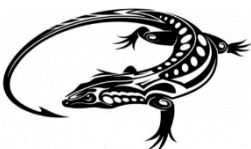

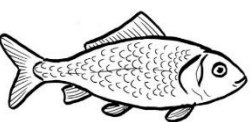
Serpiente

- A. Todos reptan.
- B. Todos son ovíparos.
- C. Todos son invertebrados.

14.- ¿Cómo se llama el conjunto de cambios que experimentan los animales a lo largo de su vida?

- A. Crecimiento.
- B. Ciclo de vida.
- C. Metamorfosis.

15.- Completa la tabla.

	Grupo de vertebrados	Es ovíparo o vivíparo	Tipo de cubierta corporal	Forma de respiración
<b>Mamífero</b>				
<b>Aves</b>				
<b>Reptiles</b>				
<b>Anfibios</b>				
<b>Peces</b>				

Si tuvieras que clasificar los peces y los reptiles en el mismo grupo, ¿qué característica escogerías?

---

---

**RECUERDA**  
**Proteger y cuidar a los animales de mi entorno.**

