



Prueba 2021

Ciencias Naturales

5 ° Básicos Agosto

Nombre: _____ Curso: 5 _____

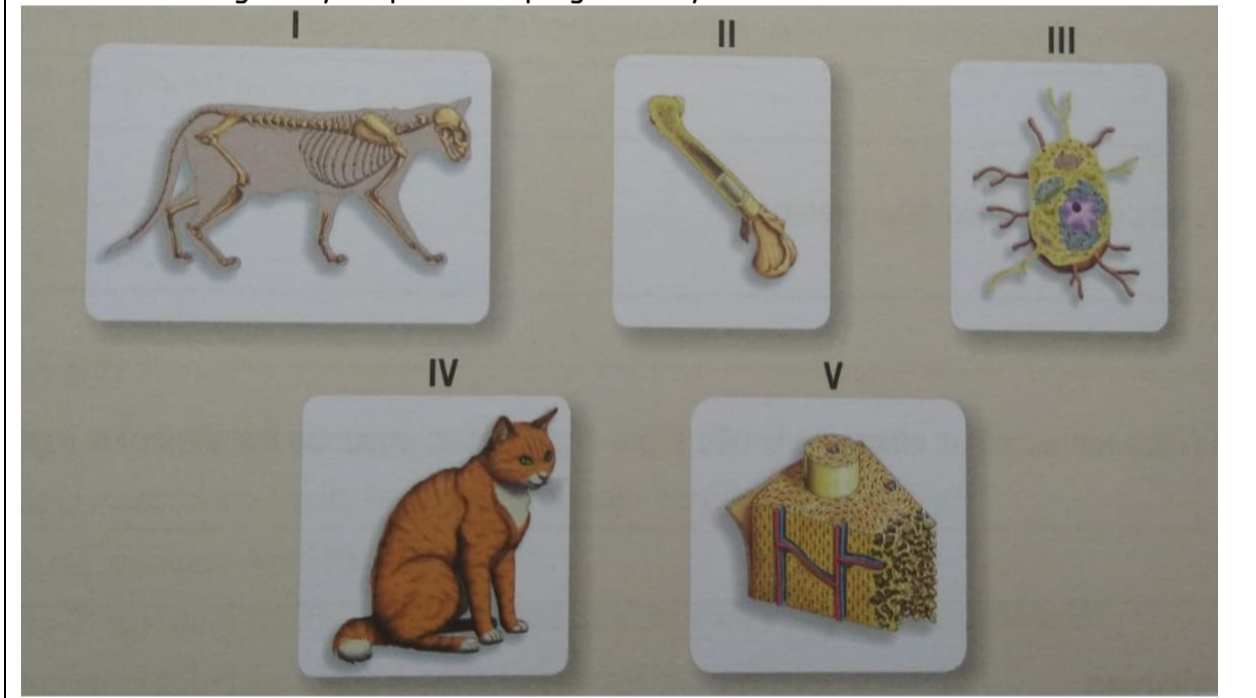
Nº de lista: _____ Puntaje Ideal: 20 Puntaje Real: _____

INTRUCCIONES

Usted ha recibido una prueba de 20 preguntas de **Selección Múltiple** con 4 alternativas respectivamente. Una de las cuales y **solo una** es la correcta. Lea atentamente cada pregunta. No intente adivinar. **Recuerde traspasar** su selección a la hoja de respuestas.

OA 1: Reconocer y explicar que los seres vivos están formados por una o más células y que estas se organizan en tejidos, órganos y sistemas.

Observa las imágenes y responde las preguntas 1 y 2



1- ¿En qué niveles de organización se clasifica la imagen II?

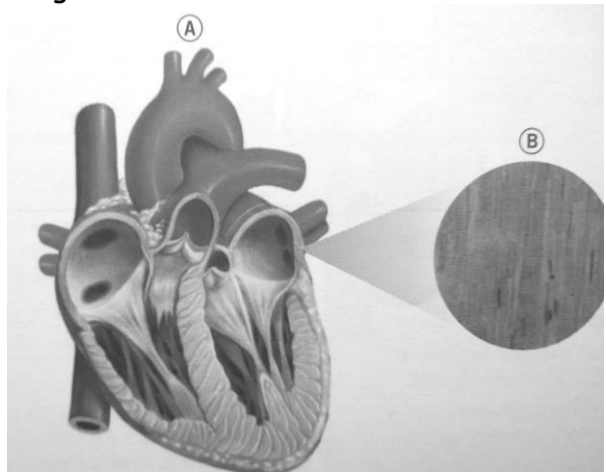
- a- Tejido
- b- Célula
- c- Órgano
- d- Sistema

2- Si se organizan las imágenes según su nivel organizacional.

¿Cual seria ese orden, de menor a mayor complejidad?

- a- III → V → II → IV → I
- b- III → V → II → I → IV
- c- IV → I → II → V → III
- d- IV → I → II → V → III

Responde las preguntas 3 y 4 con estas imágenes.



3- ¿Qué nivel de organización esta representado por la letra A?

- a- Célula
- b- Órgano
- c- Tejido
- d- Sistema

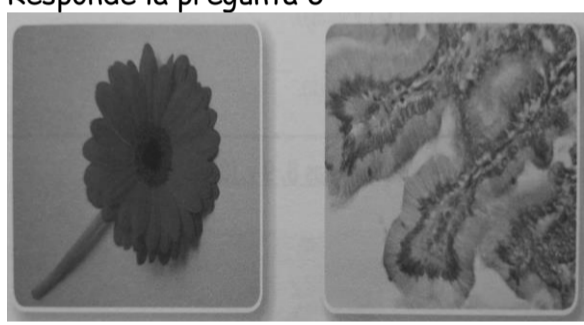
4- ¿Cuál de los siguientes niveles de organización esta representado por la letra B?

- a- Célula
- b- Tejido
- c- Sistema
- d- Organismo

5- ¿Cuál de los siguientes niveles de organización es el menor complejo?

- a- Órgano
- b- Tejido
- c- Sistema
- d- Tejido

Responde la pregunta 6



6- La característica común es que ambas están formadas por:

- a- Células
- b- Tejidos
- c- Órganos
- d- Sistema

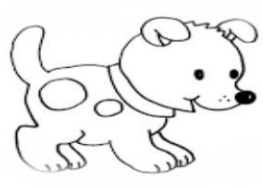
7- ¿Cuál de los siguientes niveles de organización incluye a todos los demás?

- a- Tejido.
- b- Célula.
- c- Órgano.
- d- Sistema.

8- Un científico analizó una muestra en su laboratorio y descubrió que era un conjunto de células que realizaban una función común. ¿Qué nivel de organización representa la muestra observada?

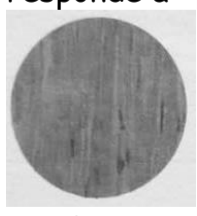
- a- Célula.
- b- Tejido.
- c- Sistema.
- d- Organismo

9- Observa la imagen de un perro. ¿a qué nivel de organización pertenece?



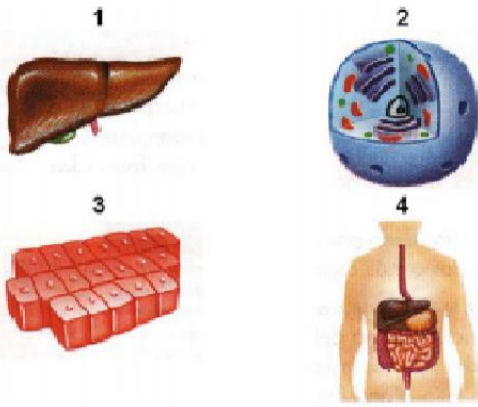
- a- Célula.
- b- Órgano.
- c- Sistema.
- d- Organismo

10- Es un grupo de tejidos similares que cumplen una función específica. Esta corresponde a:



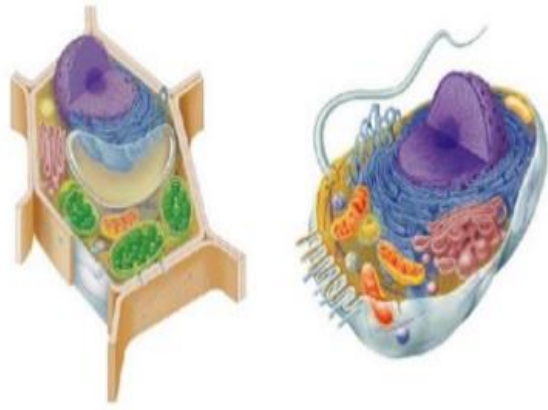
- a- tejido
- b- célula
- c- hígado
- d- órgano

11- Es el tercer nivel de nuestra organización biológica es :



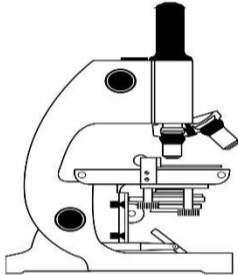
- a- sistema
- b- órgano
- c- organismo
- d- célula

12- Observa las siguientes imágenes. ¿Qué representan?



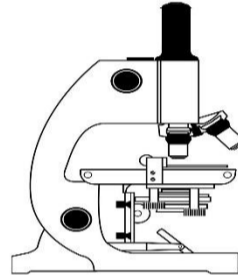
- A- Dos tejidos.
- B- Dos células.
- C- Dos órganos.
- D- Dos organismos

13- ¿Por qué se necesita usar un microscopio para poder observar una célula?



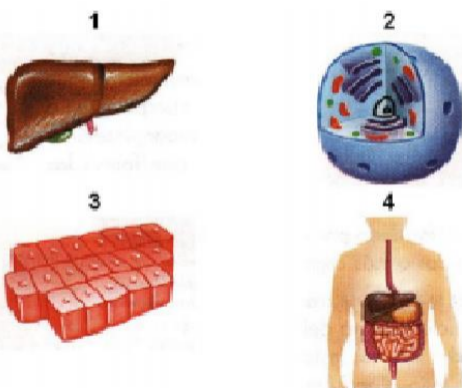
- a- porque son muy pequeñas.
- b- Porque son muy complejas.
- c- Porque son líquidas.
- d- Porque están muy lejos

14- ¿Qué invento permitió la observación e investigación de las células?



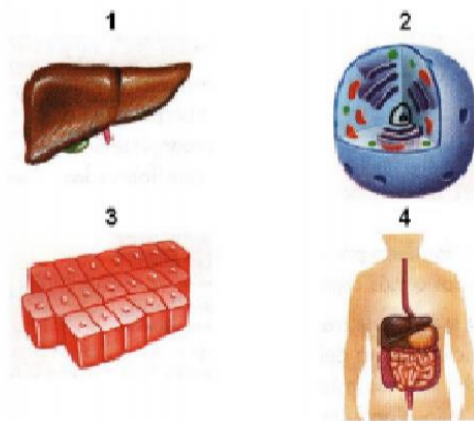
- a- Las lupas.
- b- El estetoscopio.
- c- El microscopio.
- d- El telescopio.

15- Observando las siguientes imágenes, de los niveles de organización de los seres vivos, ¿Cuál es la secuencia de organización de menor a mayor complejidad?



- a- 1 - 2 - 3 - 4.
- b- 2 - 3 - 4 - 1.
- c- 3 - 4 - 1 - 2.
- d- 2 - 3 - 1 - 4.

16- Los organismos unicelulares se caracterizan por:



- a- Estar formados de una célula.
- b- Estar formados por dos células.
- c- Estar formados por más de dos células.
- d- Se agrupan para formar seres vivos pluricelulares

17- Observando las siguientes imágenes de diferentes seres vivos, según su nivel de constitución u organización.



¿Qué tienen en común?

- a- Están constituidos de células.
- b- Están constituidos por bacterias.
- c- Están constituidos por músculos.
- d- Están constituidos por esqueleto.

18- Según el siguiente esquema de los niveles de organización de los seres vivos.



¿Qué nombre reciben los elementos del indicador N° 3?

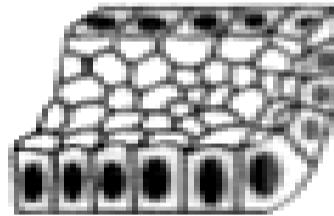
- a- Sistemas.
- b- Órganos.
- c- Tejidos.
- d- Células.

19- Observa la siguiente imagen. ¿Qué sistema del cuerpo humano representa?



- a- Nervioso.
- b- Muscular.
- c- Circulatorio.
- d- Esquelético.

20- Los tejidos se forman por la unión de:



- a- Varios sistemas con una función común.
- b- Varios organismos de una misma especie.
- c- Órganos similares que cumplen una misma función.
- d- Células similares que cumplen una función específica.

| | | | |
|------------|--------------------|-------|-------------|
| Nombre | | Curso | 5 ° |
| Asignatura | Ciencias Naturales | Fecha | / 05 / 2021 |

Hoja de respuesta

Prueba 5 ° Básicos

Marca solo una alternativa por pregunta.

| | | | | | | | | | |
|----|---|---|---|---|----|---|---|---|---|
| 1 | A | B | C | D | 17 | A | B | C | D |
| 2 | A | B | C | D | 18 | A | B | C | D |
| 3 | A | B | C | D | 19 | A | B | C | D |
| 4 | A | B | C | D | 20 | A | B | C | D |
| 5 | A | B | C | D | 21 | A | B | C | D |
| 6 | A | B | C | D | 22 | A | B | C | D |
| 7 | A | B | C | D | 23 | A | B | C | D |
| 8 | A | B | C | D | 24 | A | B | C | D |
| 9 | A | B | C | D | 25 | A | B | C | D |
| 10 | A | B | C | D | 26 | A | B | C | D |
| 11 | A | B | C | D | 27 | A | B | C | D |
| 12 | A | B | C | D | 28 | A | B | C | D |
| 13 | A | B | C | D | 29 | A | B | C | D |
| 14 | A | B | C | D | 30 | A | B | C | D |
| 15 | A | B | C | D | | | | | |
| 16 | A | B | C | D | | | | | |