

--	--	--	--	--	--	--	--

RUT ALUMNO

# PRUEBA DE CIENCIAS NATURALES

## PRUEBA DE PROCESO 2021

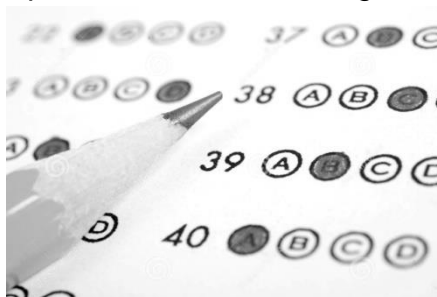
### NIVEL 1

### 5° BÁSICO

<b>NOMBRE COMPLETO</b>	
<b>CURSO</b>	
<b>ESTABLECIMIENTO</b>	

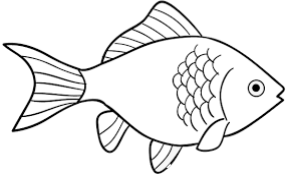
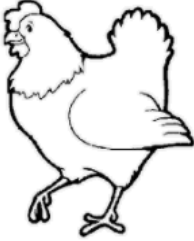

Antes de responder la prueba, lee las instrucciones.

- Lee atentamente las preguntas antes de responder.
- Completa los datos que indique el profesor en este cuadernillo y en la **HOJA DE RESPUESTA**.
- Esta prueba consta de preguntas de opción múltiple. Una sola es la respuesta correcta.
- Utiliza este cuadernillo como borrador, subraya, realiza marcas, haz cálculos si corresponde; pero no olvides traspasar la respuesta a la **HOJA DE RESPUESTA**.
- En la **HOJA DE RESPUESTA** ennegrece el círculo de la opción correcta con lápiz pasta azul o negro una vez que estés totalmente seguro de la respuesta.



- Si tienes alguna duda, en silencio, levanta la mano para preguntarle al profesor o profesora.
- Tu profesor o profesora te indicará la hora de inicio y término de la prueba.
- Al finalizar, revisa bien y entrega todo el material.

1) Observa las imágenes.

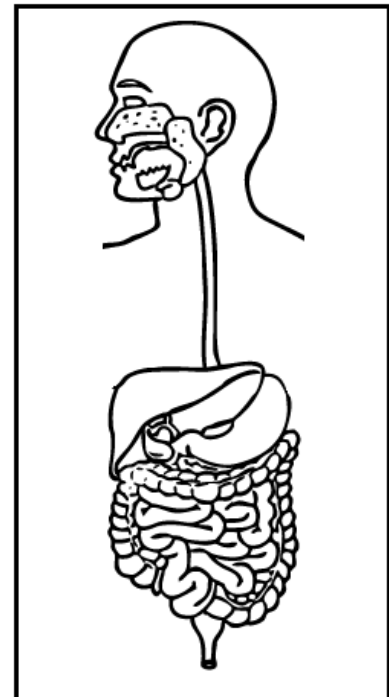
		
<p><b>Pez</b></p>	<p><b>Gallina</b></p>	<p><b>Planta</b></p>

¿Qué tienen en común?

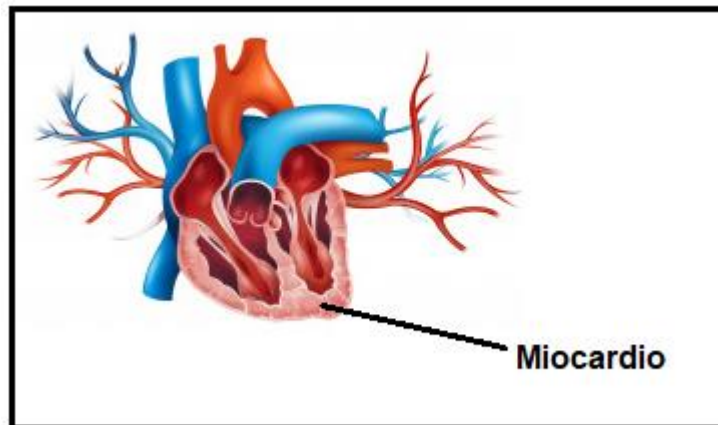
- A. Los tres pueden desplazarse.
- B. Los tres se alimentan de otros.
- C. Los tres están formados por células.
- D. Los tres respiran de la misma forma.

2) ¿Qué representa el conjunto de la imagen?

- A. Un tejido.
- B. Un órgano.
- C. Un sistema.
- D. Un organismo.



3) El miocardio es una capa de células musculares que rodea el corazón y cuya función es bombear la sangre al contraerse.



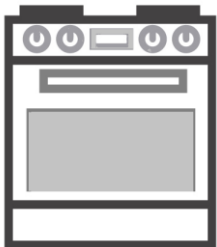



¿Qué tipo de estructura es el miocardio?

- A. Un tejido.
- B. Un aparato.
- C. Un sistema.
- D. Un organismo.

4) Sergio representa el cuerpo humano y sus estructuras, con una casa y sus diferentes partes. En este modelo, ¿a qué estructura del cuerpo humano corresponde la instalación eléctrica con sus cables, lámparas y artefactos?

- A. A un tejido.
- B. A un órgano.
- C. A una célula.
- D. A un sistema.

5) ¿Cuál de esos artefactos solo funciona con energía eléctrica?

			
<b>Cocina</b>	<b>Moedor de carne</b>	<b>Bicicleta</b>	<b>Televisor</b>
A.	B.	C.	D.

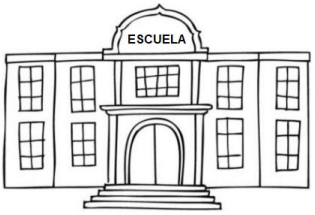

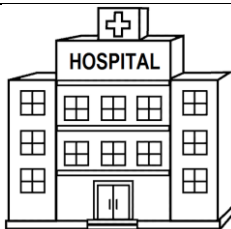
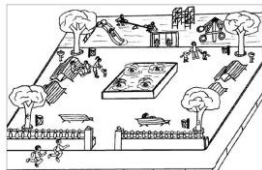
OA11

6) ¿De qué manera puedes ahorrar energía eléctrica en tu casa?

- A. Usando el mismo enchufe para todos los artefactos.
- B. Iluminando solo las habitaciones donde hay personas.
- C. Cargando celulares y computadores por períodos de media hora.
- D. Utilizando la lavadora todos los días, pero con poca cantidad de ropa.

OA11

7) ¿En qué lugar un corte de energía eléctrica puede tener más peligro para la vida de las personas?

			
Escuela	Biblioteca	Hospital	Parque
A.	B.	C.	D.

OA11

8) ¿De qué forma puedes ahorra energía eléctrica en tu escuela?

- A. Aprovechando la luz natural los días más cálidos.
- B. Usando solamente artefactos con pilas recargables.
- C. Poniendo lámparas individuales en todos los bancos.
- D. Conectando todos los artefactos a diferentes enchufes.

OA14

9) Los vecinos de un lago, se dan cuenta que quedan muy pocos peces nativos, debido a la contaminación, la pesca y las aves que comen peces. ¿Cuál es una medida apropiada para proteger la vida en el lago?

- A. Eliminar las aves que comen peces.
- B. Repoblar con peces de otras especies.
- C. Evitar la contaminación y suspender la pesca.
- D. Alimentar artificialmente a los peces que quedan.

OA14

10) ¿Cuál de las siguientes acciones realizadas por los seres humanos ayuda a proteger la vida natural en los océanos?

- A. Alimentar artificialmente a los animales marinos.
- B. Tratar las aguas servidas antes de echarlas al mar.
- C. Construir plantas para destilar y desalinizar el agua del mar.
- D. Sacar animales marinos de su hábitat y ponerlos en acuarios.

**11) Uno de los grandes desafíos de los chilenos consiste en proteger nuestras principales reservas de agua dulce, para asegurar nuestra vida y la de las generaciones futuras.**

**¿Dónde están esas reservas de agua dulce?**

- A. En el mar.
- B. En los ríos.
- C. En los lagos.
- D. En los glaciares.

**Lee la información y responde la pregunta.**

La playa Kamilo Beach, en las islas Hawái, es conocida como la “playa de plásticos”, ya que hay tantas partículas de plástico tóxico que no se distingue la arena.

**12) ¿Cuál es una medida adecuada para evitar daños como los de la playa Kamilo Beach?**

- A. Evitar y controlar el uso de bolsas plásticas.
- B. Limpiar la playa para eliminar los restos de plástico.
- C. Solo fabricar plásticos en las ciudades que no tienen playas.
- D. Prohibir el acceso a las personas a las playas que estén contaminadas.