

--	--	--	--	--	--	--	--

RUT ALUMNO

# PRUEBA DE CIENCIAS NATURALES

## PRUEBA DE PROCESO 2021

### NIVEL 1

### 6°BÁSICO

<b>NOMBRE COMPLETO</b>	
<b>CURSO</b>	
<b>ESTABLECIMIENTO</b>	

Antes de responder la prueba, lee las instrucciones.

- Lee atentamente las preguntas antes de responder.
- Completa los datos que indique el profesor en este cuadernillo y en la **HOJA DE RESPUESTA**.
- Esta prueba consta de preguntas de opción múltiple. Una sola es la respuesta correcta.
- Utiliza este cuadernillo como borrador, subraya, realiza marcas, haz cálculos si corresponde; pero no olvides traspasar la respuesta a la **HOJA DE RESPUESTA**.
- En la **HOJA DE RESPUESTA** ennegrece el círculo de la opción correcta con lápiz pasta azul o negro una vez que estés totalmente seguro de la respuesta.

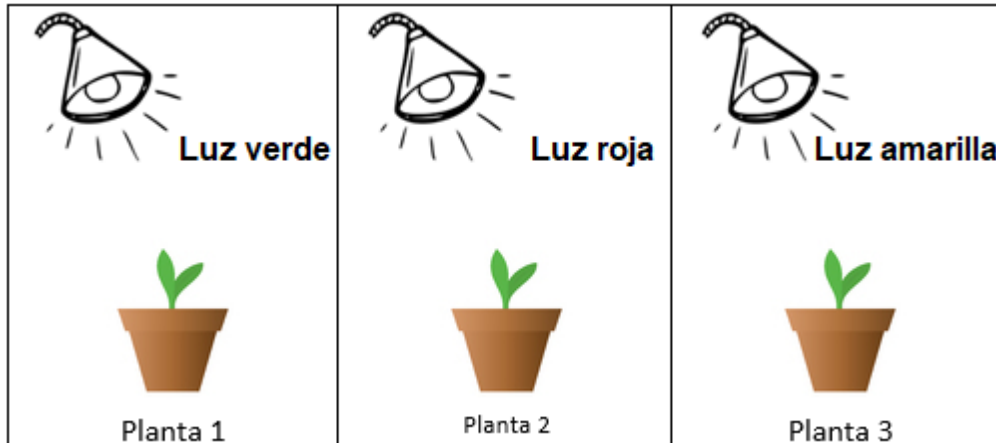


- Si tienes alguna duda, en silencio, levanta la mano para preguntarle al profesor o profesora.
- Tu profesor o profesora te indicará la hora de inicio y término de la prueba.
- Al finalizar, revisa bien y entrega todo el material.

**Lee la información y contesta las preguntas 1,2 y 3.**

Jorge y Marcela realizan el siguiente procedimiento:

- Consiguen tres plantas idénticas con maceteros y la misma cantidad de tierra de jardín.
- En una habitación sin luz natural, ponen las plantas separadas, pero cada una bajo una lámpara con luz diferente: verde, roja y amarilla.



- Todos los días encienden las lámparas a las 8:00 horas y las apagan a las 18:00 horas, tomando la precaución de regar las plantas de la misma manera.
- Cada tres días miden y comparan la altura de las plantas.

OA 01

1) **¿Qué es lo más probable que Claudio y Andrea estén tratando de investigar con este experimento?**

- A. ¿Cuánta luz necesitan las plantas para crecer?
- B. ¿Cuánta agua necesitan las plantas para crecer?
- C. ¿Cómo influye el color de la luz en el crecimiento de las plantas?
- D. ¿Cómo influye la cantidad de agua en el crecimiento de las plantas?

OA 01

2) **En este procedimiento, ¿cuál es la variable independiente (manipulada)?**

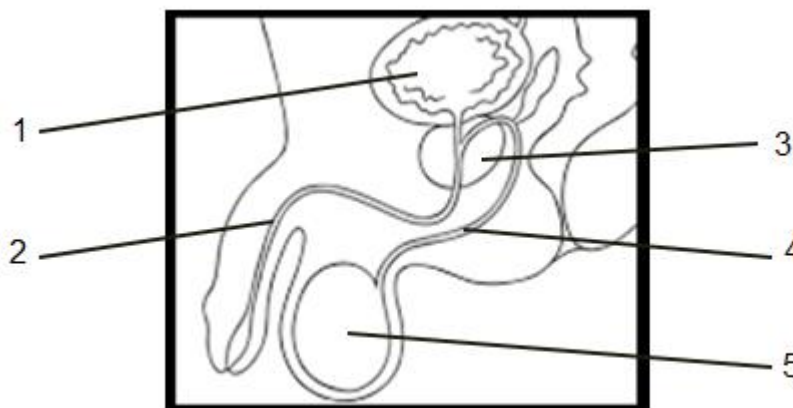
- A. El tamaño que alcanzan las plantas.
- B. El color de la luz con que se ilumina cada planta.
- C. La cantidad de agua con que se riegan las plantas.
- D. El tipo de suelo que se usa en el macetero de cada planta.

3) En este procedimiento, ¿cuál es una variable dependiente (resultado)?

- A. El crecimiento de cada planta.
- B. El agua que consume cada planta.
- C. El tamaño del macetero de cada planta.
- D. El tiempo diario que recibe luz cada planta.

Lee la información y contesta las preguntas 4, 5 y 6.

En la imagen se representa el sistema reproductor masculino y se indican con números cinco de sus estructuras principales.



4) ¿Cuál es el nombre de la estructura señalada con el número 2?

- A. Uretra.
- B. Próstata.
- C. Testículo.
- D. Conducto deferente.




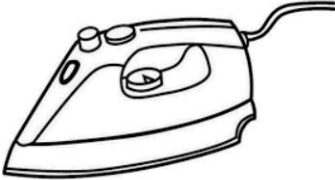
5) Si mediante una intervención médica, a un hombre se le bloquea o corta la estructura señalada con el número 4, ¿qué efectos tendría esto en su organismo?

- A. No produciría espermatozoides.
- B. No podría reproducirse en forma normal.
- C. No podría eliminar la orina normalmente.
- D. No separaría los espermatozoides de la orina.

6) ¿Con qué número se señala la estructura llamada vejiga?

- A. 1
- B. 3
- C. 4
- D. 5

7) ¿Cuál de estos artefactos genera principalmente energía calórica?

			
Batidora	Reproductor musical	Televisor	Plancha
A.	B.	C.	D.

8) Los seres vivos obtienen energía para desarrollarse, a partir de los alimentos que consumen.

¿De dónde obtienen energía los vegetales para desarrollarse y crecer?

- A. Del Sol.
- B. Del aire.
- C. Del agua.
- D. Del suelo.

9) Ana fue de paseo a la montaña con sus compañeras y vuelve muy agotada.

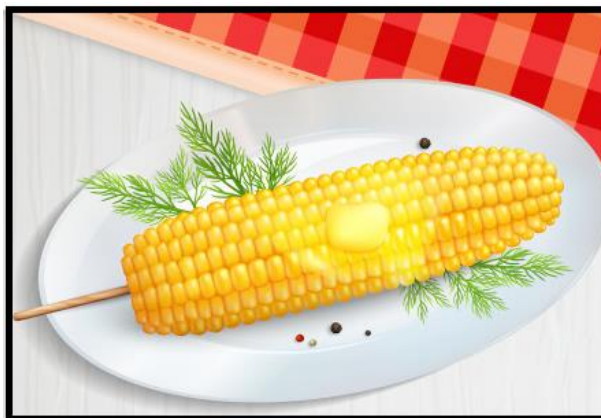


¿De qué manera Ana recupera la energía ocupada en el paseo?

- A. Bebiendo agua.
- B. Haciendo ejercicios.
- C. Comiendo alimentos.
- D. Permaneciendo en reposo.

Lee la siguiente información y responde las preguntas 10 y 11.

Claudio esparce mantequilla sólida sobre un choclo caliente y observa que la mantequilla se empieza a derretir y escurrir.



10) ¿Cómo se llama este cambio?

- A. Fusión
- B. Evaporación
- C. Solidificación
- D. Condensación

11) ¿Qué podría hacer Claudio para que este cambio se produzca más rápido?

- A. Enfriar el choclo.
- B. Aumentar la temperatura.
- C. Poner hielo en el plato del choclo.
- D. Congelar la mantequilla antes de ponerla en el choclo.

12) ¿Qué ocurre cuando una sustancia se sublima?

- A. Cambia directamente del estado líquido a sólido.
- B. Cambia directamente del estado sólido a gaseoso.
- C. Cambia directamente del estado líquido a gaseoso.
- D. Cambia directamente del estado gaseoso a líquido.

13) ¿Cuál de los siguientes recursos energéticos se obtiene directamente desde la litósfera?

- A. Energía solar.
- B. Energía eólica.
- C. Carbón mineral.
- D. Hidroelectricidad.

14) En Chile se promueve el uso de leña seca porque su combustión libera más calor y produce menos gases.



¿Qué capa de la Tierra se protege al usar leña seca?

- A. La corteza.
- B. La litósfera.
- C. La atmósfera.
- D. La hidrósfera.

15) En la boleta del agua potable, a Marianela le indican los siguientes cobros:

DETALLE	Metros cúbicos	Monto (\$)
CARGO FIJO CLIENTE		634
CONSUMO AGUA POTABLE NORMAL	0,62	220
CONSUMO AGUA POTABLE HORA PUNTA	1,44	511
RECOLECCIÓN AGUAS SERVIDAS	2,06	613
TRATAMIENTO AGUAS SERVIDAS	2,06	385
TOTAL MENSUAL		2 372

¿Por qué son importantes los servicios encerrados en el óvalo  ?

- A. Evitan la erosión de los suelos.
- B. Evitan la contaminación de la hidrosfera.
- C. Ayudan a disminuir el costo de la cuenta.
- D. Ayudan directamente a mantener el aire limpio.