

--	--	--	--	--	--	--	--	--	--

RUT ALUMNO

PRUEBA DE CIENCIAS NATURALES

PRUEBA DE PROCESO 2021

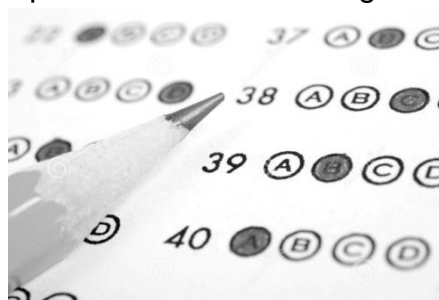
NIVEL 2

7°BÁSICO

NOMBRE COMPLETO	
CURSO	
ESTABLECIMIENTO	

Antes de responder la prueba, lee las instrucciones.

- Lee atentamente las preguntas antes de responder.
- Completa los datos que indique el profesor en este cuadernillo y en la **HOJA DE RESPUESTA**.
- Esta prueba consta de preguntas de opción múltiple. Una sola es la respuesta correcta.
- Utiliza este cuadernillo como borrador, subraya, realiza marcas, haz cálculos si corresponde; pero no olvides traspasar la respuesta a la **HOJA DE RESPUESTA**.
- En la **HOJA DE RESPUESTA** ennegrece el círculo de la opción correcta con lápiz pasta azul o negro una vez que estés totalmente seguro de la respuesta.



- Si tienes alguna duda, en silencio, levante la mano para preguntarle al profesor o profesora.
- Tu profesor o profesora te indicará la hora de inicio y término de la prueba.
- Al finalizar, revisa bien y entrega todo el material.

- 1) En la clase de ciencias, Mariel hizo una presentación sobre la sexualidad, pero se le borró una palabra.

La sexualidad abarca 3 dimensiones:

1. Sociales
2. Afectivos
3. -----

¿Con qué palabra se puede completar la dimensión 3?

- A. Legales
- B. Humanos
- C. Biológicos
- D. Comunitarios

- 2) En los seres humanos, ¿en qué etapa de la vida se manifiesta la sexualidad?

- A. A partir de la niñez y hasta la juventud.
- B. A partir de la pubertad y hasta la madurez.
- C. A partir del nacimiento y a lo largo de toda la vida.
- D. A partir de la adolescencia y hasta la tercera edad.

- 3) ¿Con cuál de los siguientes aspectos está relacionado con el respeto en las relaciones afectivas?

- A. Actuar de acuerdo a nuestros deseos, sin pensar en las consecuencias.
- B. Buscar solo bienestar personal por sobre el resto de las demás personas.
- C. Reconocer a la pareja como una persona con sentimientos.
- D. Demostrar autoridad y fortaleza frente a la pareja.

- 4) Durante el día, a veces tocamos objetos o animales que contienen diversos agentes patógenos que podrían enfermarnos, pero la piel de nuestro cuerpo nos protege. ¿qué tipo de defensa nos proporciona la piel?

- A. Barrera primaria.
- B. Respuesta inmune.
- C. Barrera secundaria.
- D. Anticuerpos específicos.

Lee la información y responde.

Debido a que se encuentra en época de floración, alrededor de cierto árbol queda mucho polen en suspensión. Claudio es alérgico al polen y cuando se acerca sus ojos comienzan a lagrimar y aparece mucosidad en sus fosas nasales.

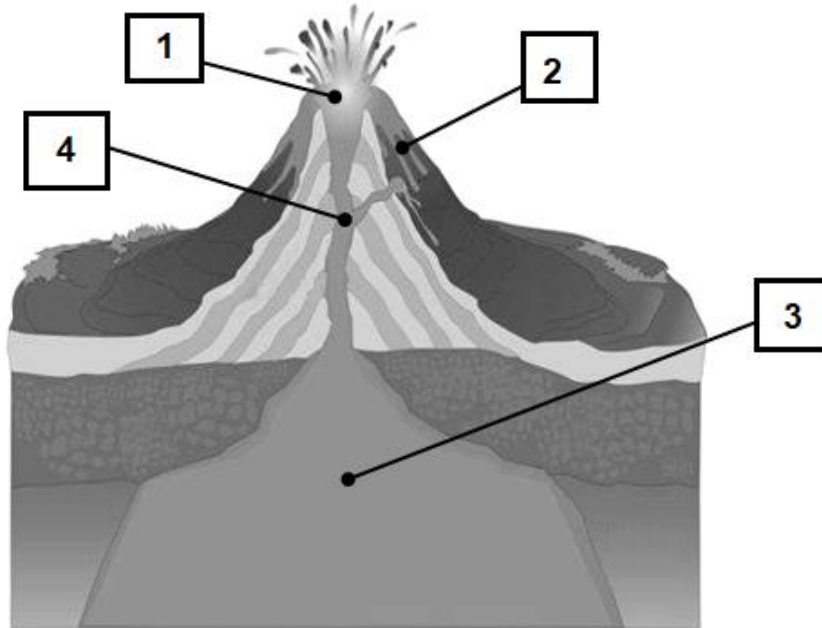
- 5) ¿Qué tipo de barreras defensivas actúan en esta situación?
- A. Barrera primaria.
 - B. Barrera específica.
 - C. Respuesta inmune.
 - D. Anticuerpos específicos.

- 6) ¿Cuál de estos tratamientos estimula la producción de anticuerpos?
- A. Las vacunas.
 - B. Los antivirales.
 - C. Los antibióticos.
 - D. La higiene de manos.

- 7) ¿Por qué razón se recomienda cubrir los ojos y las vías respiratorias con paños húmedos en caso de evacuación ante la amenaza de un volcán en erupción?
- A. Porque el volcán emite cenizas.
 - B. Porque el volcán produce vapor.
 - C. Porque el volcán emite mucho ruido.
 - D. Porque el volcán absorbe el oxígeno.

Lee la siguiente información y responde las preguntas 8 y 9.

En la imagen se representa un volcán y se enumeran del 1 al 4 algunas de sus estructuras.



8) ¿Qué estructura del volcán se señala con el número 1?

OA 10

- A. Cono
- B. Cráter
- C. Chimenea
- D. Cámara magmática

9) ¿Qué número representa la cámara magmática?

OA 10

- A. 1
- B. 2
- C. 3
- D. 4

10) ¿De qué depende principalmente la cantidad de radiación solar que recibe una zona de la Tierra?

OA 12

- A. De su cercanía al mar.
- B. De su altitud geográfica.
- C. De su cercanía al Ecuador.
- D. De su cantidad de vegetación.

11) ¿Cuál de estas variables del clima depende directa y principalmente de la altitud geográfica?

- A. La humedad.
- B. La presión atmosférica.
- C. La cantidad de radiación solar.
- D. La duración del ciclo día noche.

Observa el mapa y responde la pregunta.



12) En Valparaíso la temperatura durante el día varía muy poco, mientras que en Santiago la diferencia entre la temperatura mínima y máxima es muy grande.

¿Cuál de los siguientes factores regula las variaciones de temperatura en Valparaíso?

- A. La baja altitud.
- B. La cercanía al mar.
- C. La cercanía al valle.
- D. La cantidad de precipitaciones.